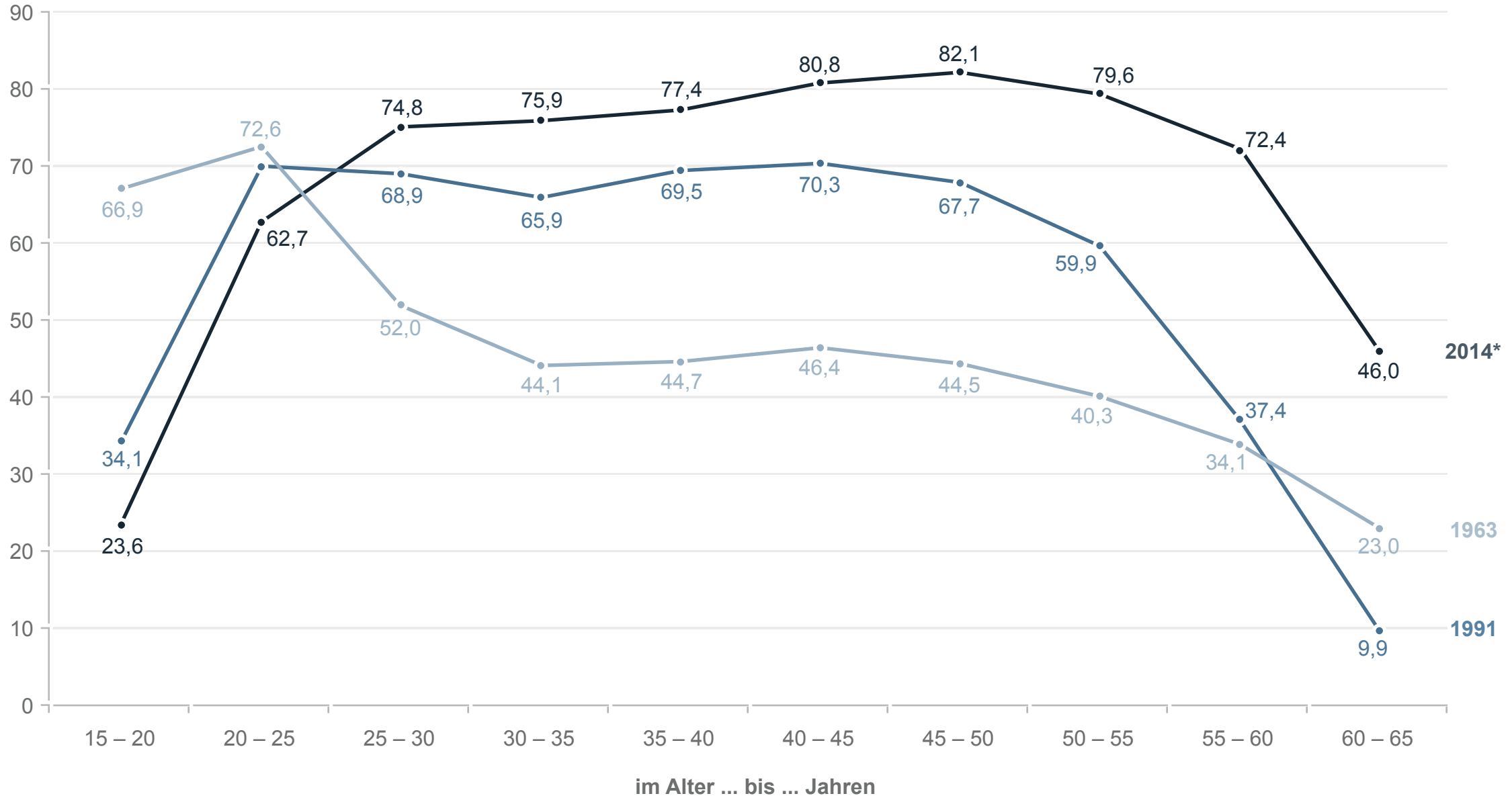


Frauenerwerbstätigenquoten in den alten Bundesländern 1963, 1991 und 2014

in Prozent der Bevölkerung der jeweiligen Altersgruppe



* Ab 2011 erfolgt die Hochrechnung anhand der Bevölkerungsfortschreibung auf Basis des Zensus 2011; die Ergebnisse sind nur eingeschränkt mit den Vorjahren vergleichbar.

Quelle: Statistisches Bundesamt, Mikrozensus, Arbeitstabellen, verschiedene Jahrgänge

Lizenz: Creative Commons by-nc-nd/3.0/de

Bundeszentrale für politische Bildung, 2016, www.bpb.de

