

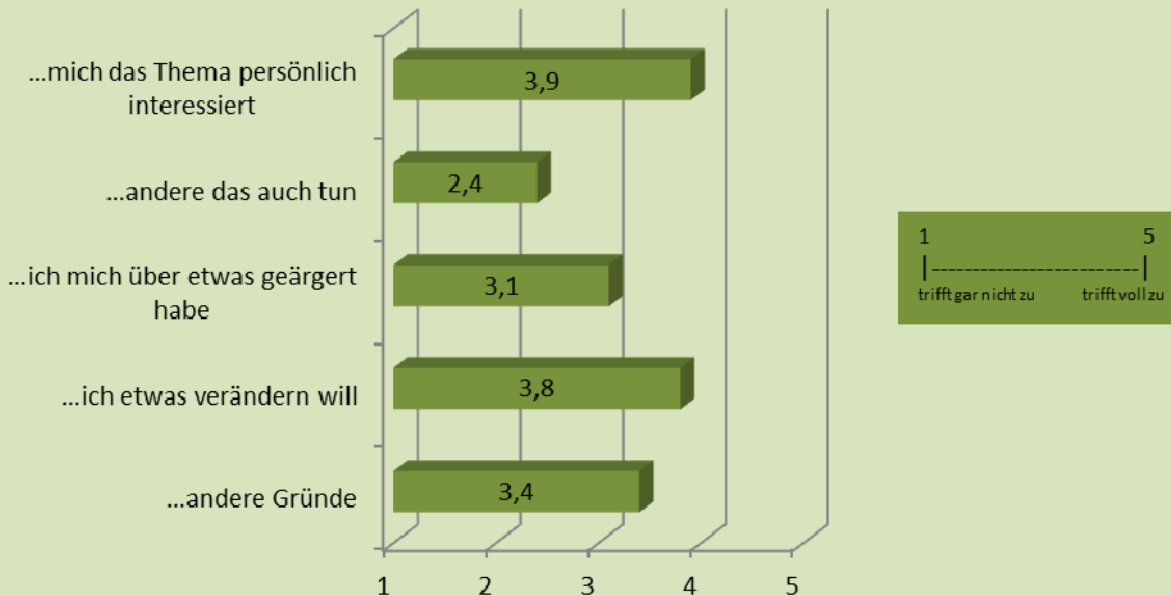
M 01.07 Vergleichsdaten zur Einordnung

Die Daten aller Diagramme sind der Jugendpartizipationsstudie der Bertelsmann Stiftung entnommen.

Gruppe A: Gründe für Mitwirkung bzw. Nichtmitwirkung von Jugendlichen

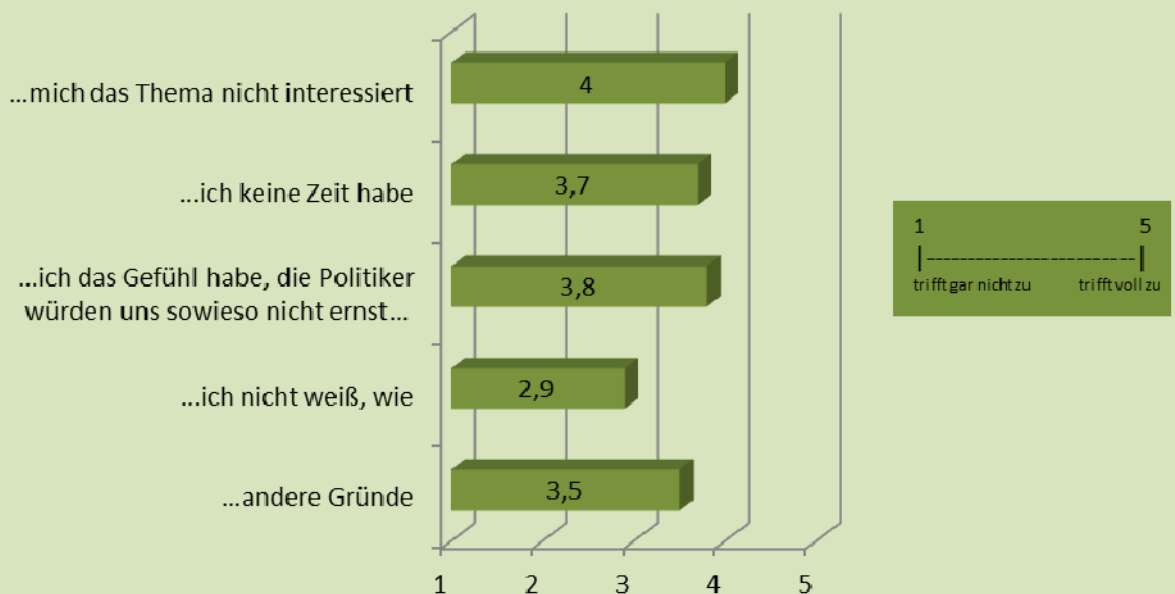
Gründe für die Mitwirkung von Jugendlichen (Mittelwert)

Ich wirke mit, weil...



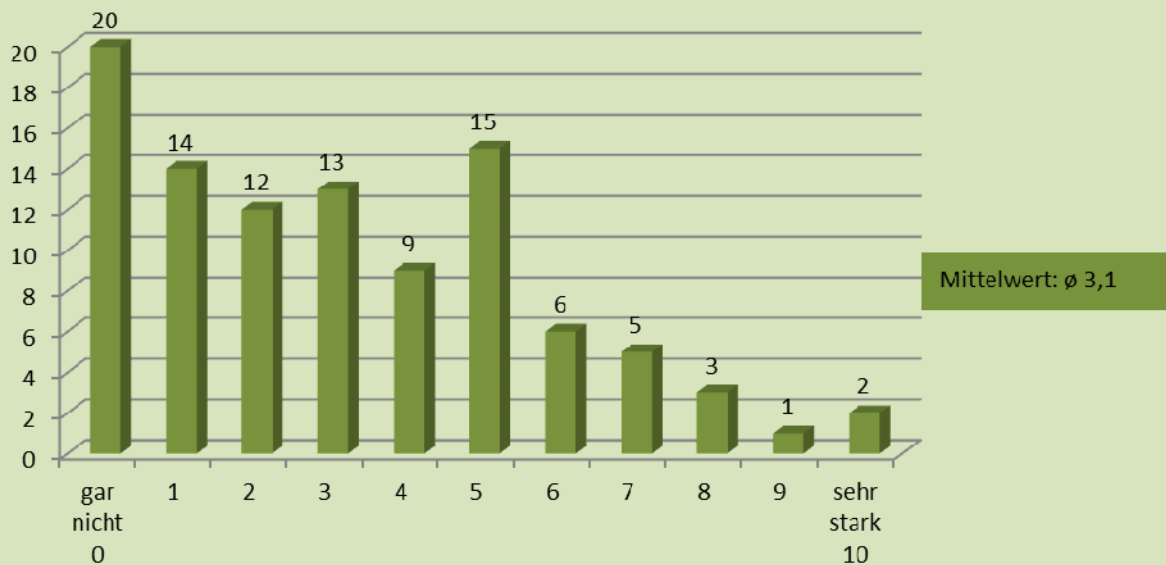
Gründe für die Nichtmitwirkung von Jugendlichen (Mittelwert)

Ich wirke nicht mit, weil...

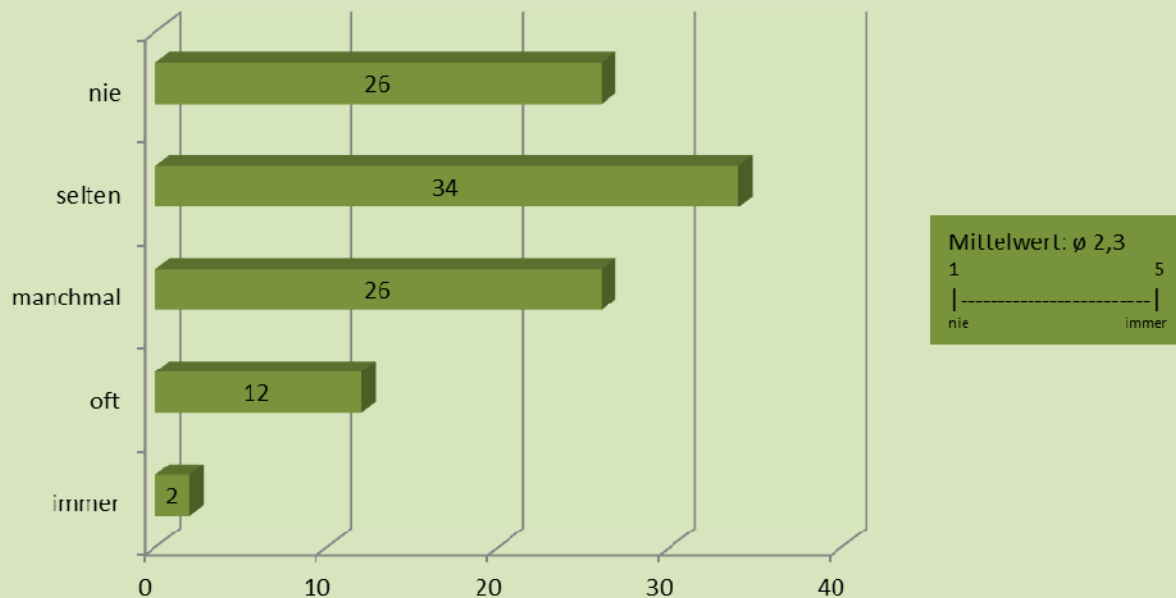


Gruppe B: Stärke und Häufigkeit der Mitwirkung

Wie stark wirkst du insgesamt in deinem Wohnort mit? (in Prozent)

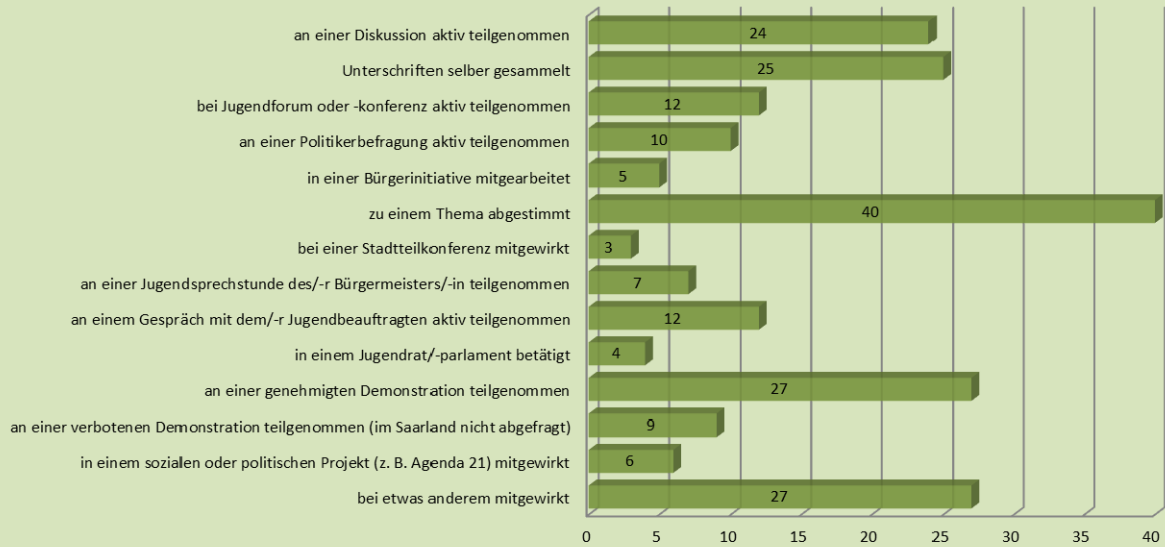


Häufigkeit der Mitwirkung im Wohnort (in Prozent)

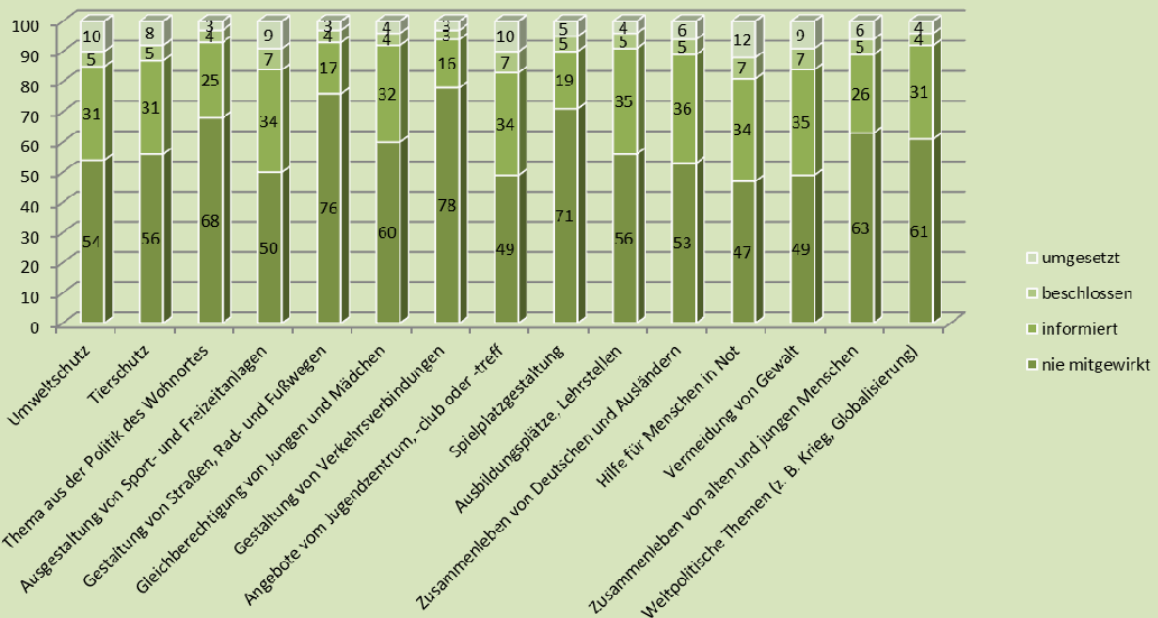


Gruppe C: Formen und Themen der Mitwirkung

Hast du bei den folgenden Dingen in deinem Wohnort (oder der weiteren Umgebung) schon mal mitgewirkt? (in Prozent)

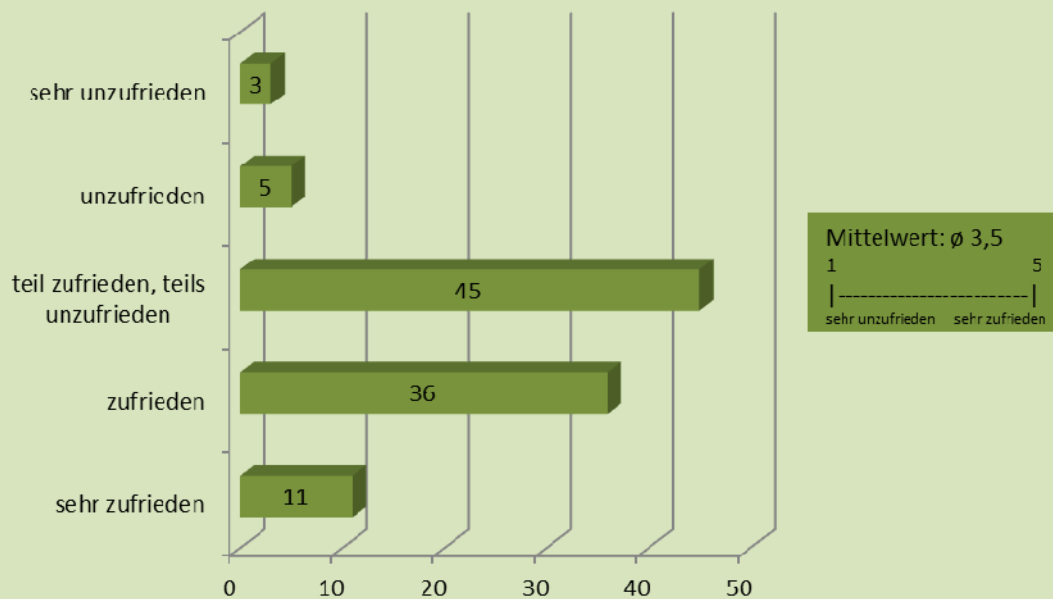


Themen, bei denen du in deinem Wohnort mitgewirkt hast (in Prozent)

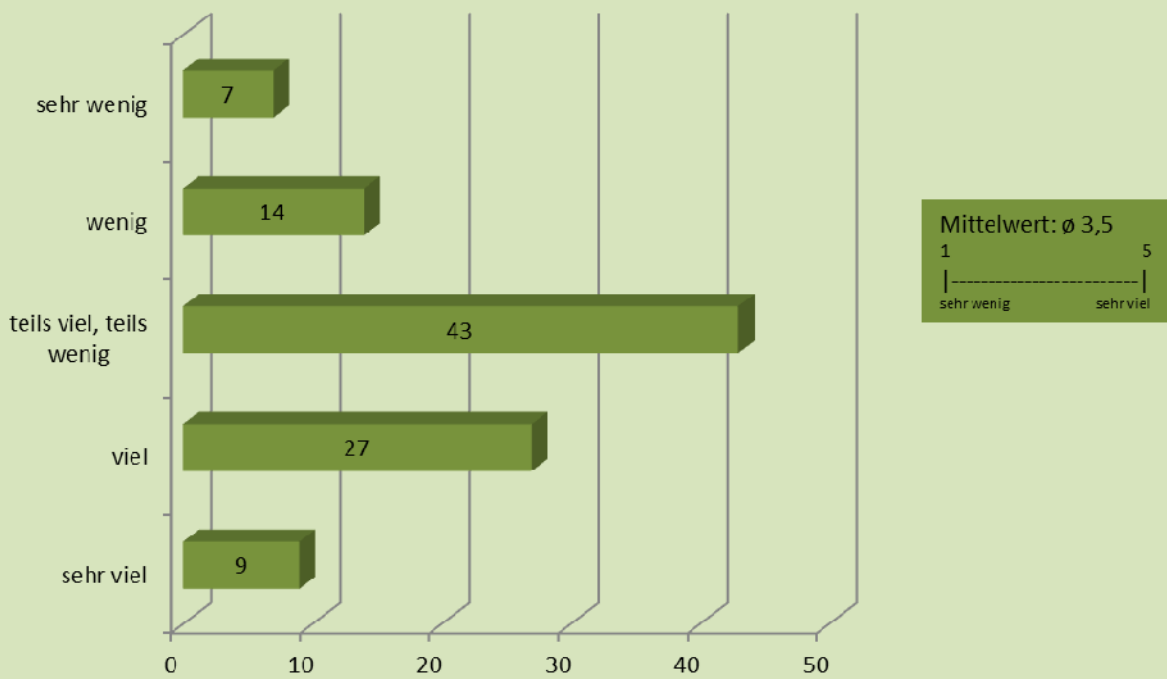


Gruppe D: Effekte der Mitwirkung

Wie zufrieden bist du mit dem, was dabei herausgekommen ist? (in Prozent)



Mal abgesehen vom Ergebnis –
 was bringt es dir persönlich, wenn du an deinem Wohnort mitwirkst? (in Prozent)



Quelle der Daten: Bertelsmann Stiftung (Hrsg.). Partizipation von Kindern und Jugendlichen in Deutschland – Konzeptionelle Grundlagen und empirische Befunde zur Mitwirkung junger Menschen in Familie, Schule und Kommune. Gütersloh 2008.

Aufgaben:

1. Schaut euch zunächst allein nochmals die Ergebnisse aus eurer eigenen Umfrage für den entsprechenden Auswertungsaspekt eurer Gruppe genau an.
2. Vergleicht eure Ergebnisse nun gemeinsam mit der entsprechenden Grafik der Vergleichsdaten. Wo gibt es Unterschiede? Wo fallen die Ergebnisse ähnlich aus?
3. Diskutiert in eurer Gruppe euren Befund.