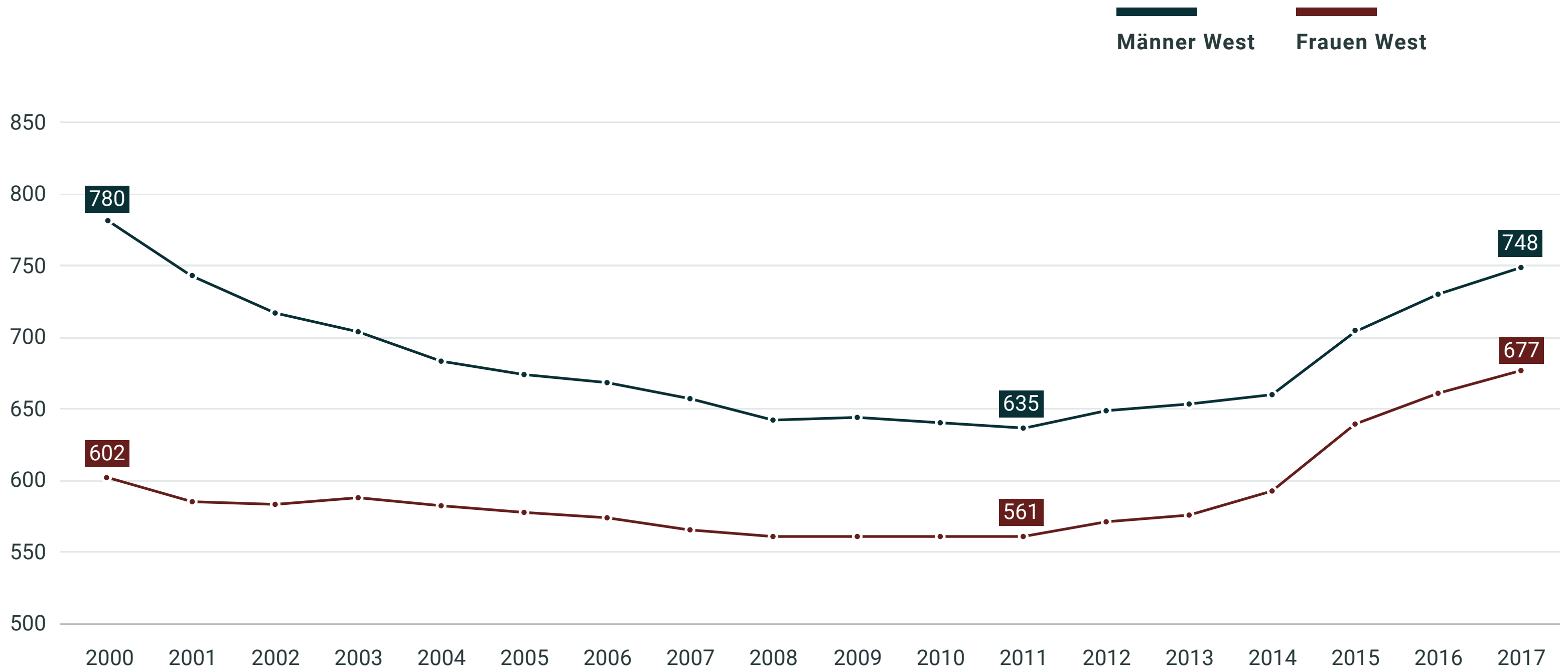


Höhe der Erwerbsminderungsrenten* im Jahr des Zugangs 2000 - 2017

Durchschnittliche Zahlbeträge in €/Monat* nach Zugangsjahr, alte Bundesländer, Männer und Frauen



Höhe der Renten nach Jahr des Rentenzugangs, ohne Berücksichtigung der Rentenanpassungen

* Renten wegen voller und teilweiser Erwerbsminderung

Quelle: Deutsche Rentenversicherung Bund (2018), Statistikportal der Deutschen Rentenversicherung

Lizenz: Creative Commons by-nc-nd/3.0/de

Bundeszentrale für politische Bildung, 2019, www.bpb.de