

## Sport Ost – West

### Sendevolumen der Berichterstattung

#### BRD - Sendevolumen Sport 1960 - 1990

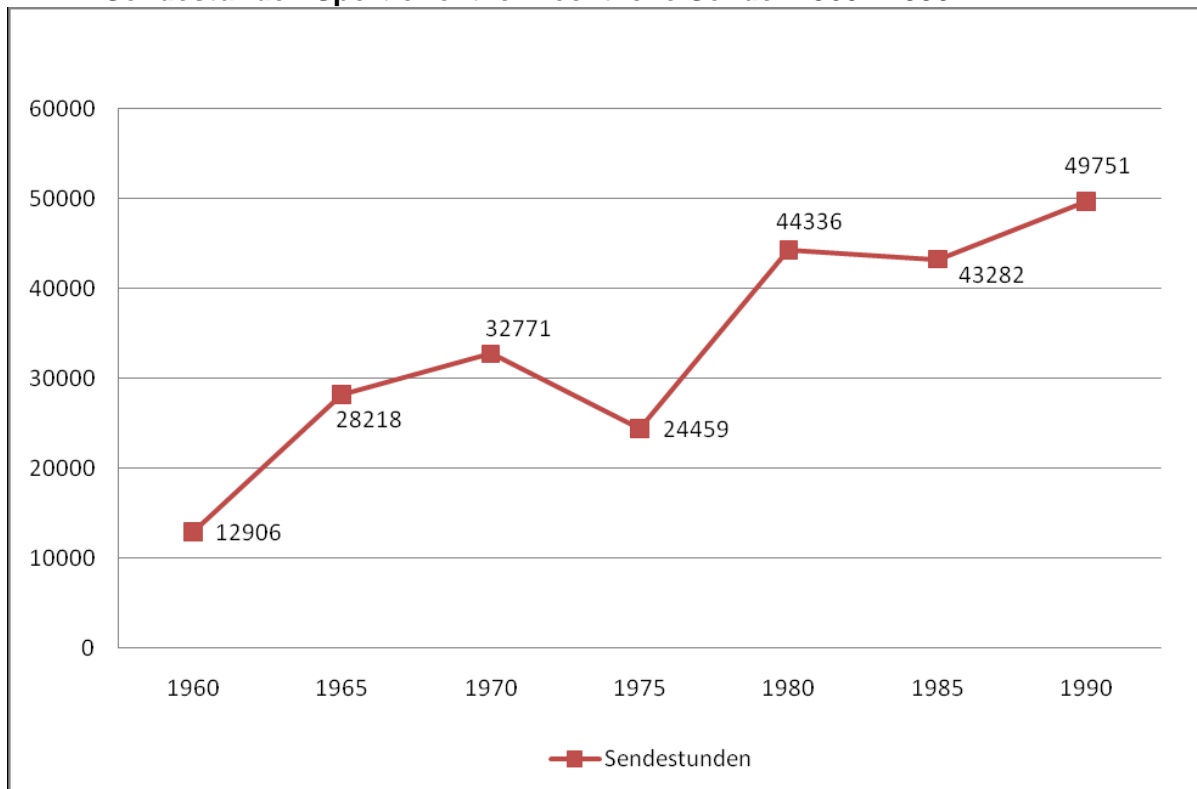
#### BRD - Sendestunden Sport ARD/ZDF 1960 - 1990

|      | 1960            | 1965            | 1970           | 1975           | 1980            | 1985            | 1990           |
|------|-----------------|-----------------|----------------|----------------|-----------------|-----------------|----------------|
| ARD* | 12 906<br>11,3% | 11 432<br>7,1%  | 15 642<br>9,8% | 10 614<br>6,7% | 24 669<br>13,3% | 24 581<br>11,1% | 23 529<br>9,3% |
| ZDF  | —               | 16 786<br>12,8% | 17 129<br>9,4% | 13 845<br>7,1% | 19 667<br>8,7%  | 18 701<br>7,5%  | 26 222<br>9,3% |

Sendestunden / Anteil Programm %  
\*ohne Regionalprogramme und ohne ARD-ZDF-Vormittagsprogramm

Quelle: Hickethier 1993

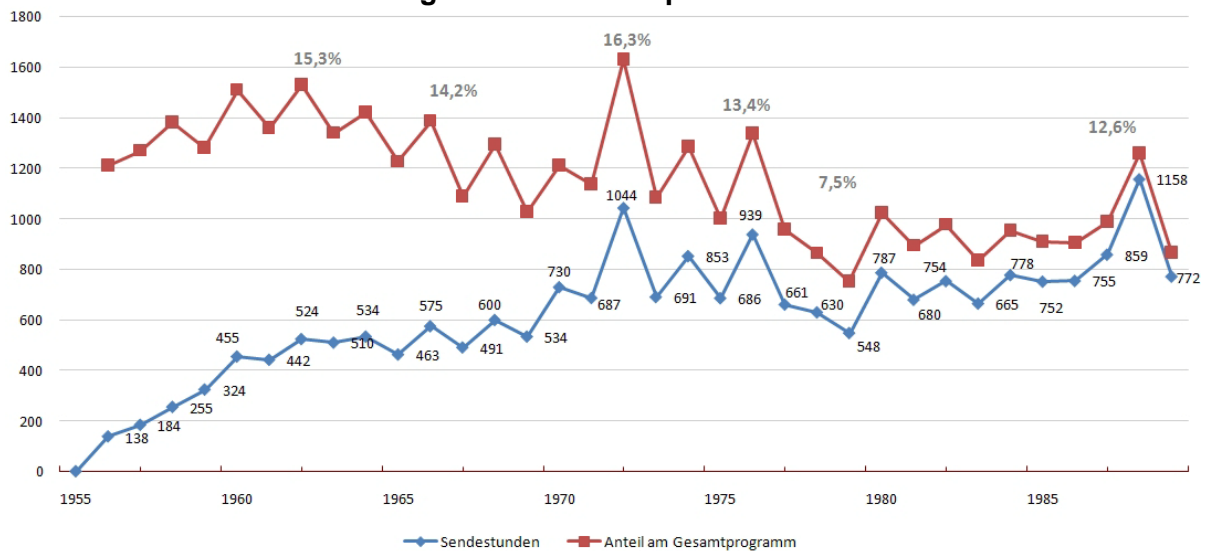
#### BRD – Sendestunden Sport öffentlich-rechtliche Sender 1960 - 1990\*



\*ohne Regionalprogramme; ohne ARD-ZDF-Vormittagsprogramm

Quelle: eigene Grafik nach Hickethier 1993

## DDR - Sendevolumen des Programmbereichs Sport 1956 – 1989



Quelle: Grafik nach Friedrich/Weickert 2003

### Quellen

Hickethier, Knut (Hrsg.) 1993: Geschichte des Fernsehens in der Bundesrepublik Bd.1. Institution, Technik und Programm. Rahmenaspekte der Programmggeschichte des Fernsehens. Fink: München, S. 413-417.

Friedrich, Jasper A. / Weickert, Susanne 2003: Die Standardsendungen des DDR-Sportfernsehens. Ein erster Ansatz zur Periodisierung der Entwicklung der Programmsparte Sport. In: Friedrich, Jasper A. / Mikos, Lothar / Stiehler, Hans-Jörg (Hrsg.) 2004: Anpiff. Erste Analysen zum DDR-Sportfernsehen. Leipzig: Leipziger Universitätsverlag, S. 69-110.