

15

## Hilfe! Europa!

Die 12 Sterne stehen für die vollkommene Zahl, wie für die 12 Stunden der Uhr, die 12 Tierkreiszeichen, die 12 Monate usw.

➔ Die offizielle Flagge der Europäischen Union (EU) ist seit 1986 (damals hieß sie noch EG: Europäische Gemeinschaft) blau und hat 12 gelbe Sterne. Diese 12 Sterne entsprachen von 1986 bis 1995 zufällig\* auch der Anzahl der Mitgliedsländer der Staatengemeinschaft.

Entwirf eine **neue Fahne der EU**, mit der sich die Menschen in allen Ländern identifizieren können!

— **Tipp:** Anregungen gibt es hier: [www.designdenhaag.eu/symbols](http://www.designdenhaag.eu/symbols).



# Überraschend anders (1)

➔ Lass dir erklären, wie Wählen in der DDR funktioniert hat und notiere deine Gedanken dazu. Finde **3 Unterschiede zum Wählen** in der heutigen Bundesrepublik heraus und schreibe sie auf.

Notizen:

---

---

---

---

---

---

---

---

---

---

1.

2.

3.



17

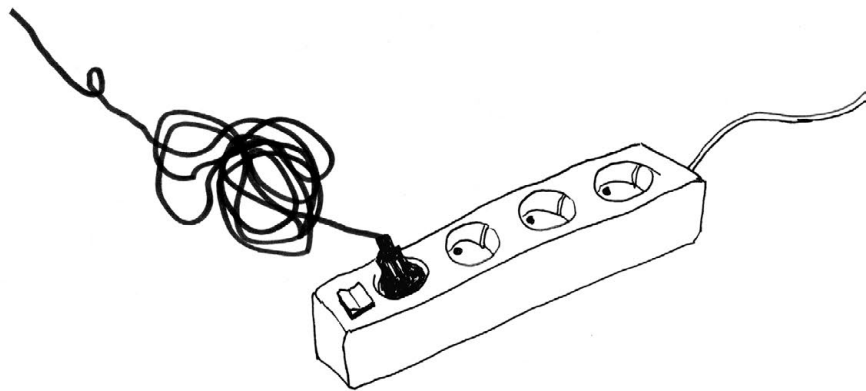
## Überraschend anders (2)

- HALTE ETWAS FÜR EINE STUNDE AUS. ~~WAS~~ WAS DICH NORMALERWEISE FÜRCHTBAR ~~AUFREGT~~ **AUFREGT** (Z.B. EINE ~~bestimmte~~ *bestimmte* FERNSEHSENDUNG).
- MELDE DICH BEI JEMANDEM, DEN DU ~~DU~~ **SCHON LANGE** WIEDER MAL ANRUFEN WOLLTEST.
- REDE MIT EINEM MITSCHÜLER:IN, MIT DEM:IN DU SONST ~~MIT~~ WENIG KONTAKT HAST.
- VERBRINGE ZEIT MIT ~~EINER~~ ANDEREN ~~Generation~~ Generation.
- PFLANZE *Blumensamen* IN EIN ÖFFENTLICHES BEET.
- FANG EINE DISKUSSION AN UND VERLIERE ~~SIE~~ SIE DANN ABSICHTLICH / GIB NACH.

→ WIE HAT SICH DAS **ANGEFÜHLT?**



➔ Wenn Demokratie eine Maschine wäre, wie sähe sie dann aus? Entwirf eine Demokratiemaschine und erkläre mit ihrer Hilfe deinem Gegenüber, wie Demokratie wirklich funktioniert.







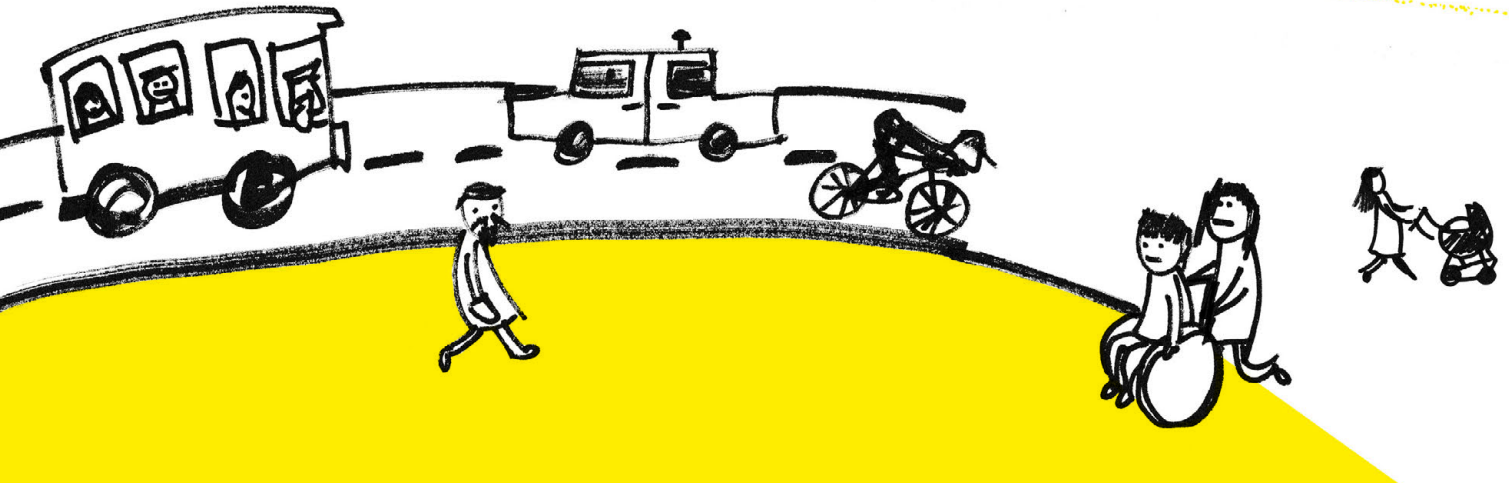
➔ Führe eine kurze Befragung durch zum Thema: Was muss man in unserer Stadt im Straßenverkehr verbessern?

**Was sind zentrale Probleme?**

Befrage dazu 6 verschiedene Personen, z.B. einen Autofahrer☺ / einen Taxifahrer☺ / einen Busfahrer☺ / einen Fahrradfahrer☺ / einen Fußgänger☺ / einen Menschen mit Kinderwagen oder Rollstuhl. Welche Probleme/Verbesserungsvorschläge werden genannt?

Jetzt weißt du alles. Benenne auf dieser Grundlage **5 Punkte**, die verbessert werden sollen. Warum hast du dich für diese Punkte entschieden?

1. \_\_\_\_\_
2. \_\_\_\_\_
3. \_\_\_\_\_
4. \_\_\_\_\_
5. \_\_\_\_\_



➔ Mit unserer Kleidung drücken wir oft aus, was uns wichtig ist und wie wir die Welt sehen. Untersuche deinen Kleidungsstil und den deiner Freunde auf versteckte politische Botschaften. Was findest du heraus?



DU  
ETWAS  
GANZ UND GAR  
NUTZ  
LOS ES.





➔ Gibt es eigentlich Dinge, die man Jungs eher durchgehen lässt als Mädchen? Finde **3 Beispiele**.

➔ Und gibt es auch Dinge, die man Mädchen eher durchgehen lässt als Jungs? Notiere ebenfalls **3 Beispiele**.

1

1

2

2

3

3

Warum ist das so?



# Beschwerdewege

➔ Beschreibe die Wege, wie man sich in deiner Schule beschweren kann.  
Für welche Art von Beschwerde würdest du welchen Weg wählen?

Hier ein paar Beispiele: Es gibt zu viel Gerempel auf dem Schulhof. / Ich bin mit meiner Note unzufrieden. / Der Sportunterricht fällt immer aus. / Die Tafel klemmt immer. / Der Lehrer war gemein zu mir. / Es gibt zu viel Hausaufgaben. / Es steht keine Schwimmhalle für den Schwimmunterricht zur Verfügung. / Die Lehrer machen immer denselben Kram.

Das ist passiert:

Zuerst mache ich das:

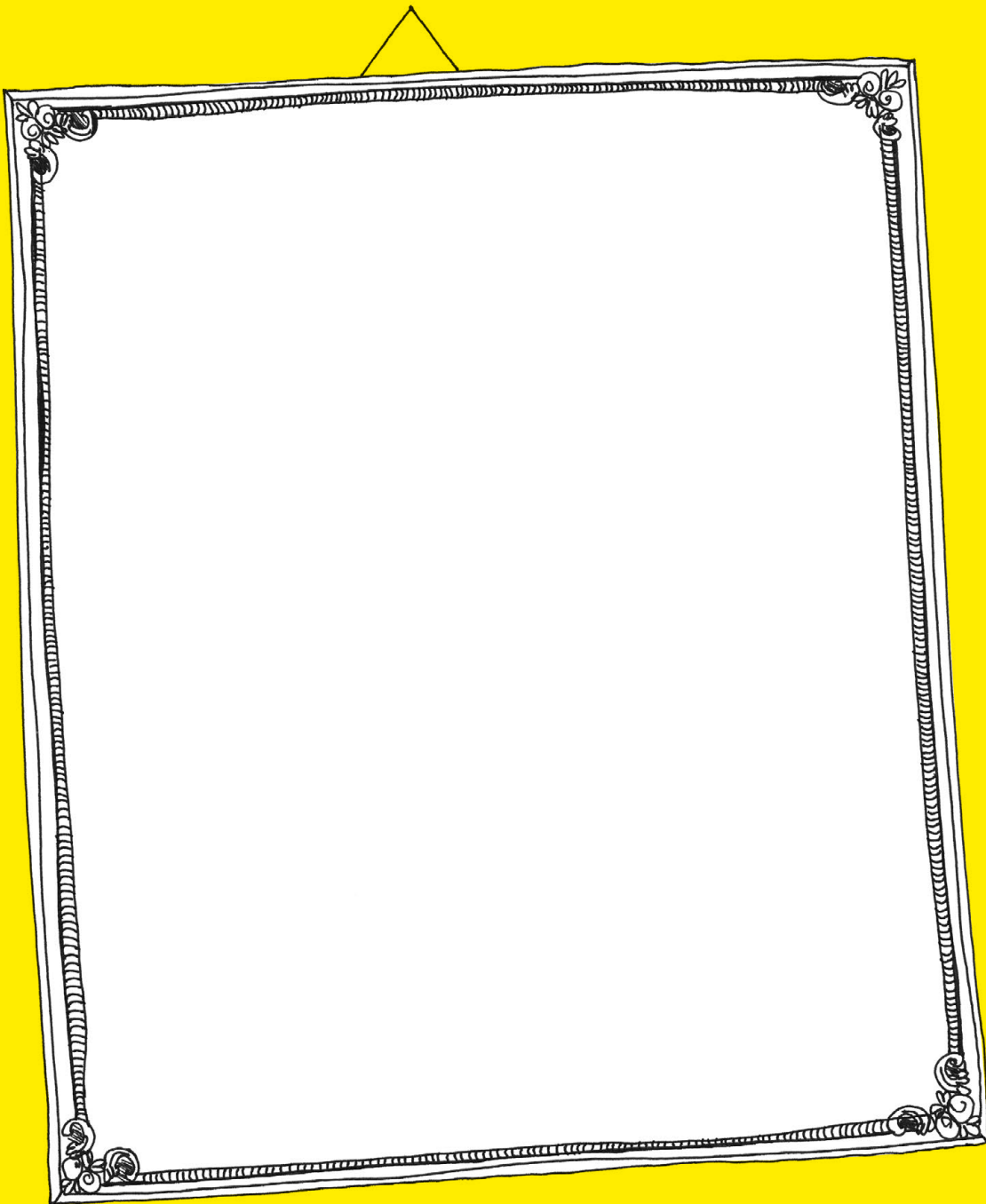
Wenn das nicht klappt, dann:

Gibt es Dinge, die zwar schlecht sind, aber man findet einfach nicht den richtigen Weg, seine Beschwerde vorzutragen? Über welche Sachen kann man sich einfach nicht beschweren? Gibt es noch bessere Möglichkeiten, sich zu beschweren?



➔ Fertige eine Karikatur zu einem der folgenden Themen an: Die Würde des Menschen ist unantastbar / Gleich und Gleich gesellt sich gern / Mobbing in der Schule / Arm und Reich.

... oder denk' dir selber ein Thema aus, das dich beschäftigt.



# Der Glücksindex

➔ Beobachte morgens auf deinem Weg zur Schule einmal genau, welchen Menschen du begegnest, und halte fest:

- Wie viele von ihnen scheinen zufrieden zu sein?
- Wie viele haben schlechte Laune?
- Zu welcher Gruppe gehörst du?



ZÄHL ZUSAMMEN:



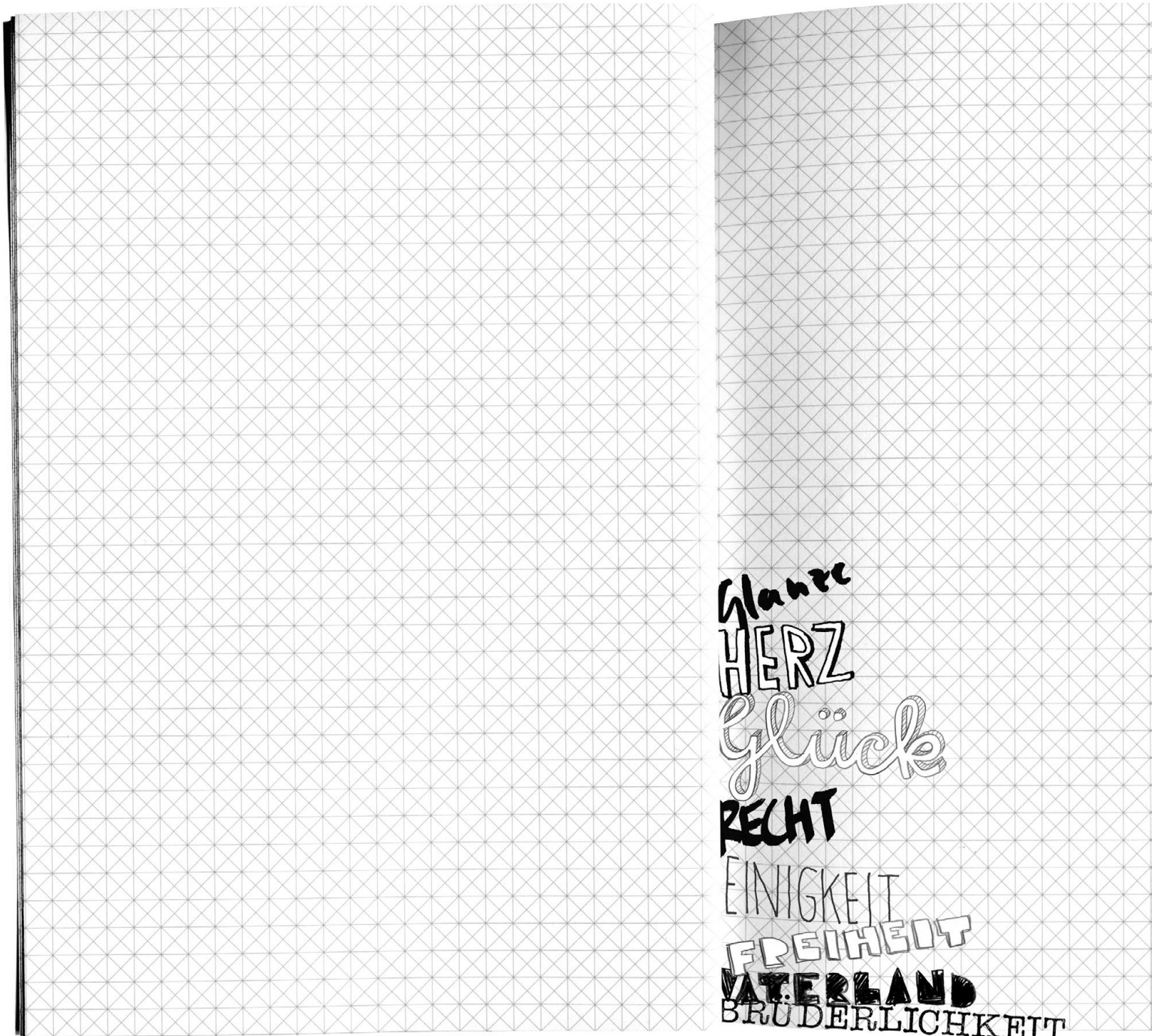
# Eine schönere Umgebung

➔ Wäre es nicht wunderbar, wenn die Menschen in deiner Stadt alle bessere Laune hätten? Überlege dir Strategien, mit denen sich die Laune in deiner Umgebung steigern lässt.

Denk dabei zum Beispiel an ermutigende Botschaften, die du mit Kreide auf den Fußweg schreibst oder auf Abreißzetteln aufhängst. Oder mach Seifenblasen an einem öffentlichen Ort wie einem Park oder dem Pausenhof. Oder tu dich mit deinen Freunden zusammen und organisiere einen Flashmob.



➔ Erfinde einen neuen Text für die deutsche Nationalhymne.



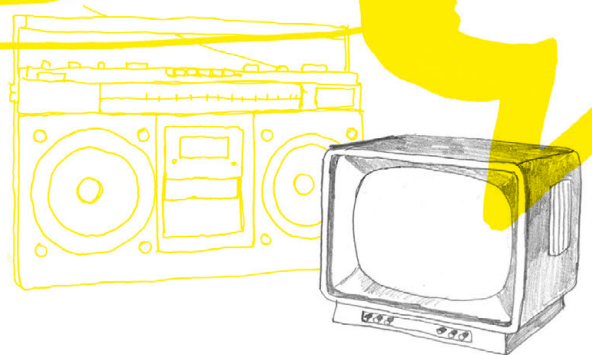
Diskutiere deinen Textentwurf mit anderen. Was ist euch wichtig? Wie wollt ihr euer Land darstellen?



➔ Sammle 14 Tage lang gute Nachrichten, aus denen sich eine Nachrichtensendung nur mit positiven Neuigkeiten gestalten lässt.

Was wären die Neuigkeiten, die du in dieser Nachrichtensendung präsentierst?

Hand-drawn yellow horizontal lines for writing.



30

# Das Energieprotokoll!

➔ Schreib einen Tag lang auf, wann du Energie verbrauchst. Falls dir das zu schwierig erscheint, kannst du auch aufschreiben, in welchen Momenten du tatsächlich überhaupt keine Energie verbraucht hast. Denke daran, dass auch Produkte, die du benutzt, für ihre Herstellung Energie verbraucht haben.

Morgens:

Mittags:

NACHMITTAGS:

Abends:

