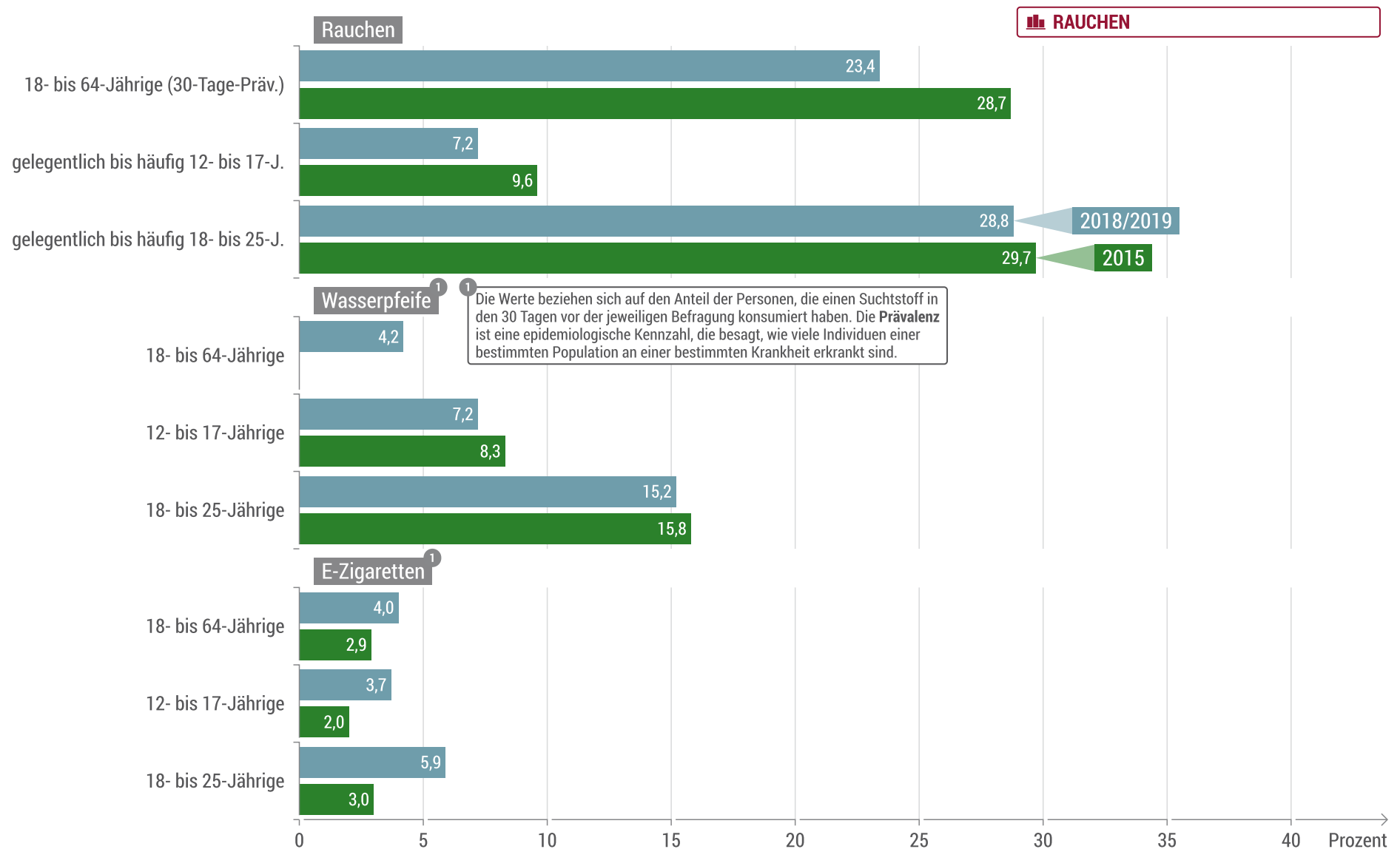


Süchte

Konsum legaler und illegaler Suchtstoffe, Anteil an der jeweiligen Personengruppe in Prozent, 2015 und 2018/2019



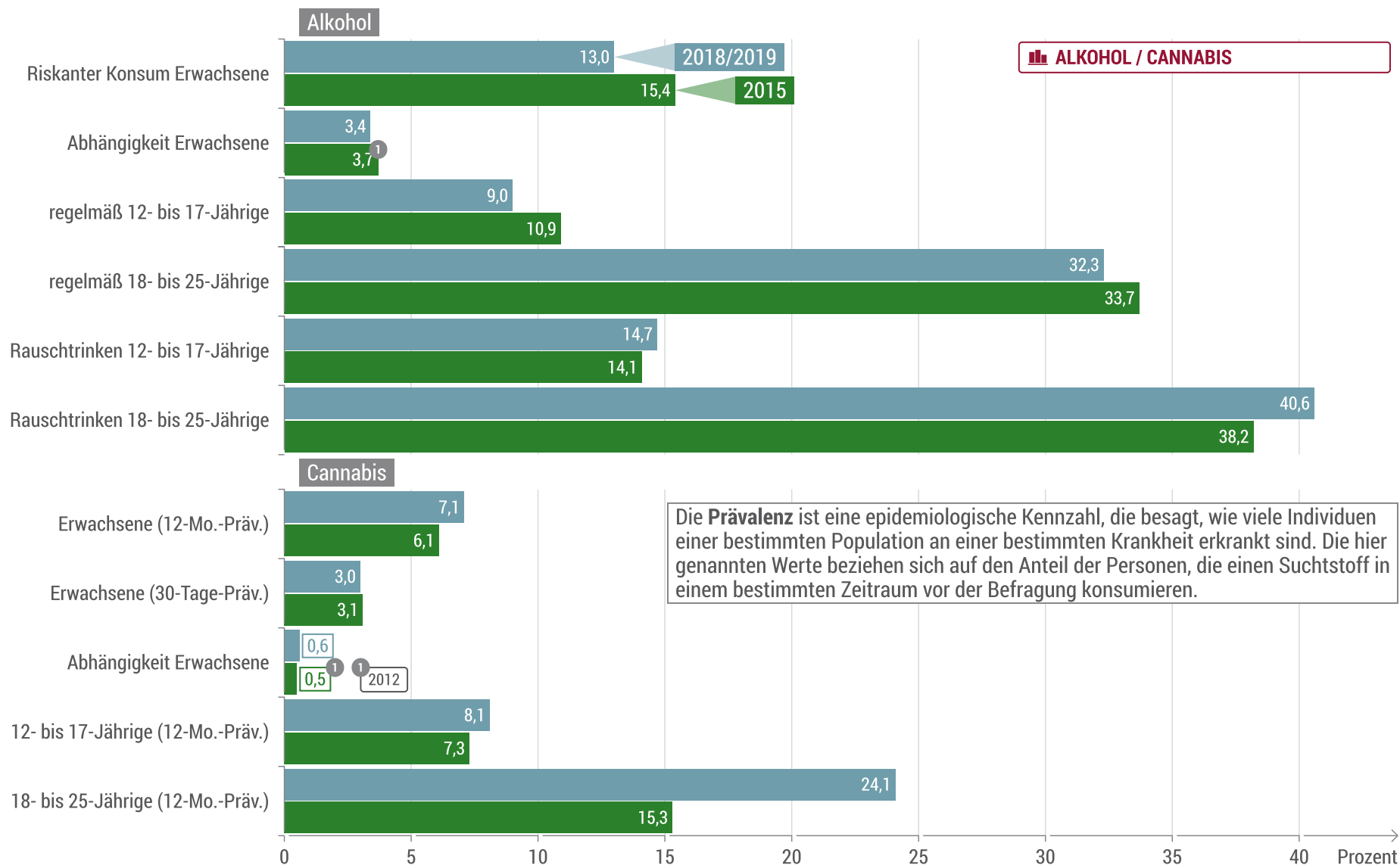
Quelle: Die Drogenbeauftragte der Bundesregierung: Jahresbericht 2021, dort: Epidemiologischer Suchtsurvey, Institut für Therapieforchung, Bundeszentrale für gesundheitliche Aufklärung (BZgA): Drogenaffinitätsstudie

Lizenz: Creative Commons by-nc-nd/3.0/de

Bundeszentrale für politische Bildung 2022 | www.bpb.de

Süchte

Konsum legaler und illegaler Suchtstoffe, Anteil an der jeweiligen Personengruppe in Prozent, 2015 und 2018/2019



Quelle: Die Drogenbeauftragte der Bundesregierung: Jahresbericht 2021, dort: Epidemiologischer Suchtsurvey, Institut für Therapieforchung, Bundeszentrale für gesundheitliche Aufklärung (BZgA):

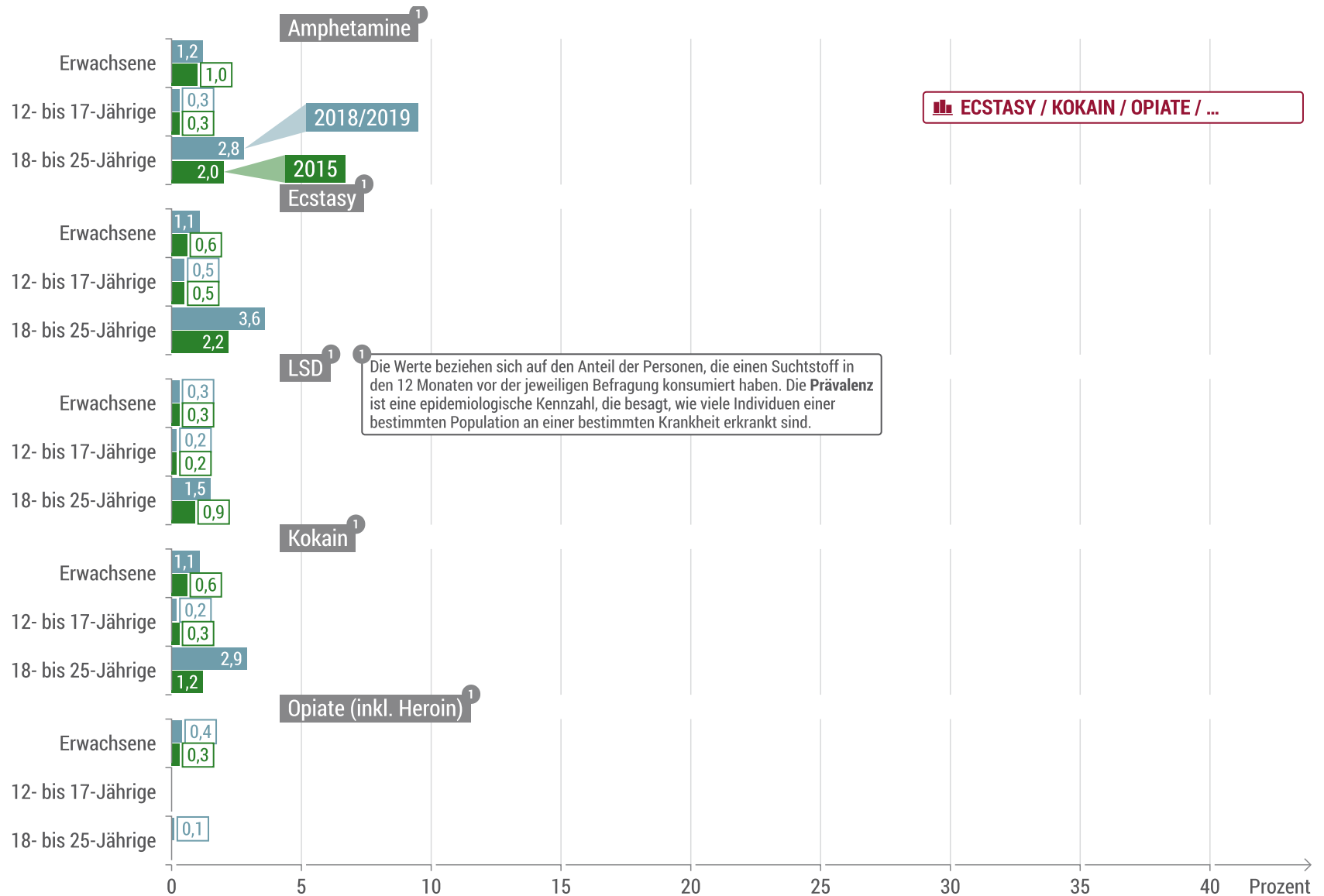
Drogenaffinitätsstudie

Lizenz: Creative Commons by-nc-nd/3.0/de

Bundeszentrale für politische Bildung 2022 | www.bpb.de

Süchte

Konsum legaler und illegaler Suchtstoffe, Anteil an der jeweiligen Personengruppe in Prozent, 2015 und 2018/2019



Quelle: Die Drogenbeauftragte der Bundesregierung: Jahresbericht 2021, dort: Epidemiologischer Suchtsurvey, Institut für Therapieforchung, Bundeszentrale für gesundheitliche Aufklärung (BZgA): Drogenaffinitätsstudie

Lizenz: Creative Commons by-nc-nd/3.0/de
Bundeszentrale für politische Bildung 2022 | www.bpb.de

Süchte

Konsum legaler und illegaler Suchtstoffe, Anteil an der jeweiligen Personengruppe in Prozent, 2015 und 2018/2019

