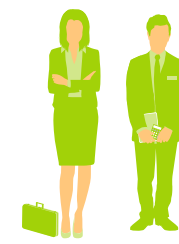


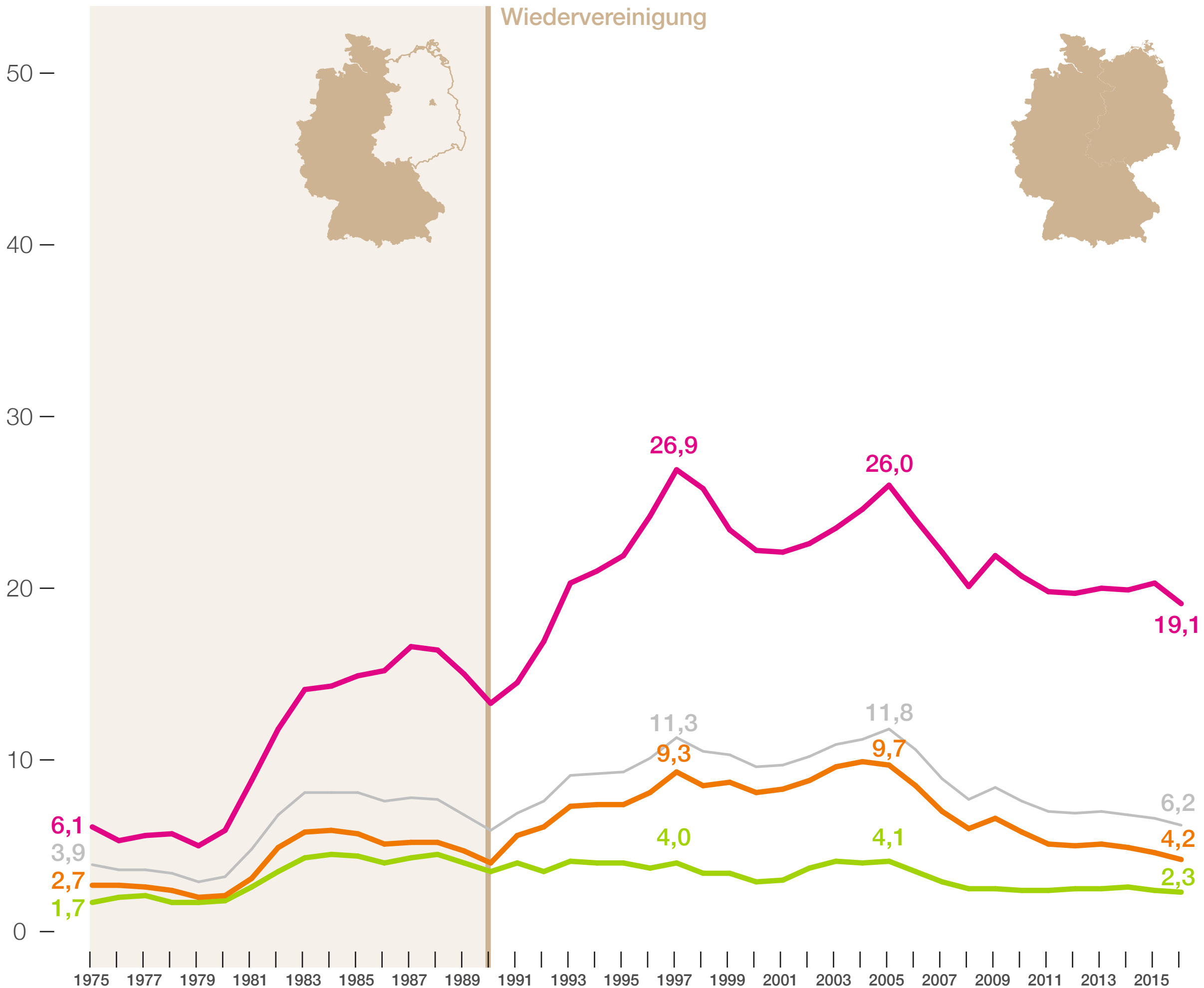
Wie stark schützen die Bildungsabschlüsse vor Arbeitslosigkeit? (1975-2016)

Qualifikationsspezifische Arbeitslosenquote nach Geschlecht, Deutschland insgesamt



— Arbeitslosenquote gesamt — ohne Ausbildung — mit beruflicher Ausbildung — mit Hochschulausbildung

■ Gesamt
□ Männer
□ Frauen



Hinweise:
Die qualifikationsspezifische Arbeitslosenquote erfasst Arbeitslose in Prozent aller zivilen Erwerbspersonen gleicher Qualifikation (ohne Auszubildende).

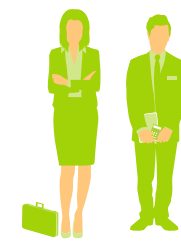
Die Kategorie "Mit beruflicher Ausbildung" beinhaltet betriebliche Berufsausbildung und Berufsfachschulausbildung sowie Fort- und Weiterbildung an Fach-, Techniker- und Meisterschulen, jedoch nicht die Ausbildung an Verwaltungsfachhochschulen. Diese wird im Bereich "mit Hochschulausbildung" gezählt.

Quelle: Statistisches Bundesamt (Destatis) (2018): Tabelle 21111-0005 "Schüler: Bundesländer, Schuljahr, Geschlecht, Jahrgangsstufe, Schulart", abrufbar unter: <https://www-genesis.destatis.de> (Abruf 01.03.2018).

Bundeszentrale für politische Bildung, www.bpb.de, und Wissenschaftszentrum Berlin für Sozialforschung, www.wzb.eu, 2018.
Infografik: www.infografiker.com

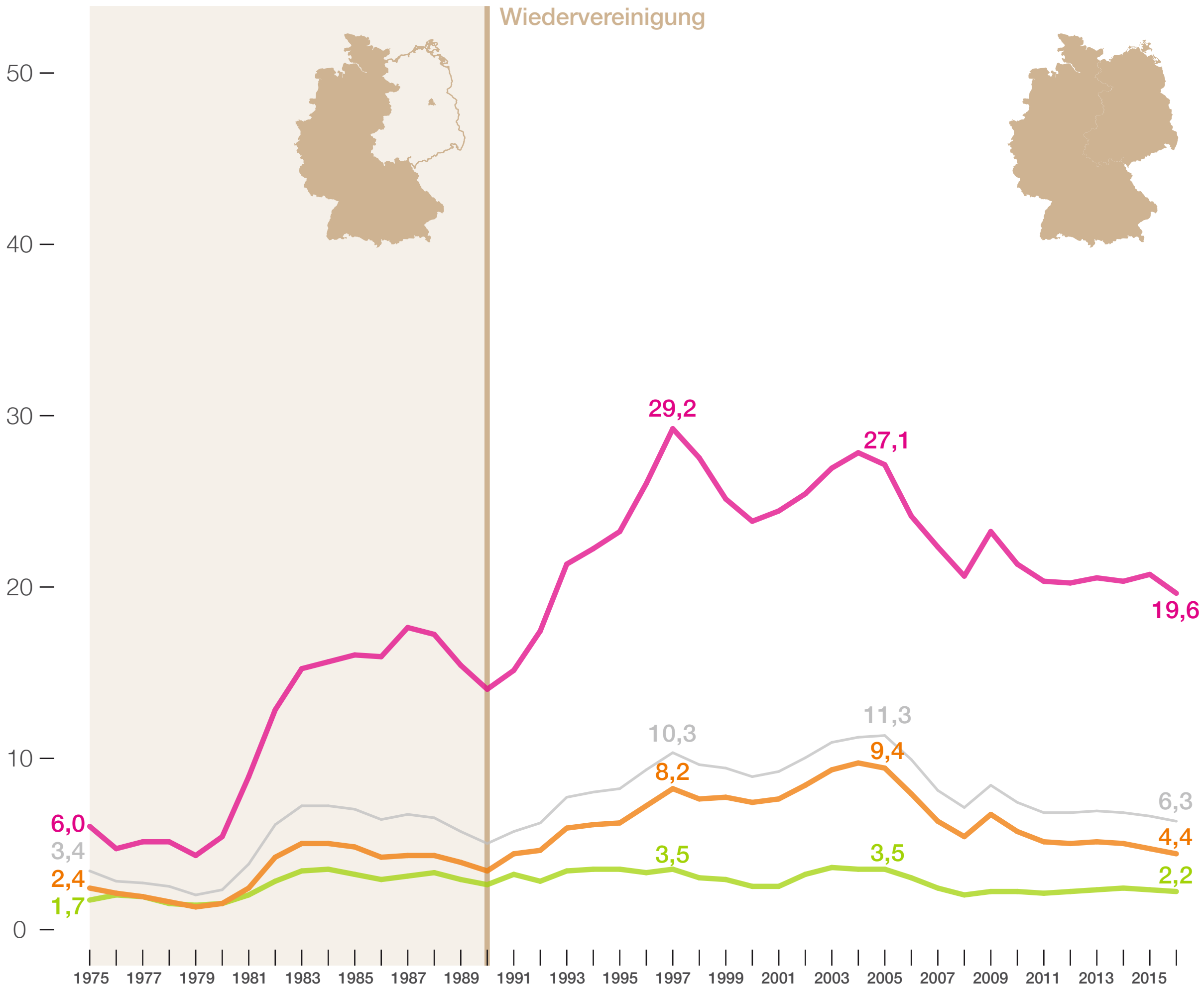
Wie stark schützen die Bildungsabschlüsse vor Arbeitslosigkeit? (1975-2016)

Qualifikationsspezifische Arbeitslosenquote nach Geschlecht, Deutschland insgesamt



— Arbeitslosenquote gesamt — ohne Ausbildung — mit beruflicher Ausbildung — mit Hochschulausbildung

Gesamt
 Männer
 Frauen



Hinweise:
Die qualifikationsspezifische Arbeitslosenquote erfasst Arbeitslose in Prozent aller zivilen Erwerbspersonen gleicher Qualifikation (ohne Auszubildende).

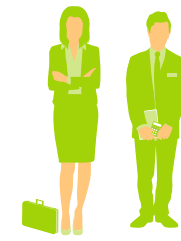
Die Kategorie "Mit beruflicher Ausbildung" beinhaltet betriebliche Berufsausbildung und Berufsfachschulausbildung sowie Fort- und Weiterbildung an Fach-, Techniker- und Meisterschulen, jedoch nicht die Ausbildung an Verwaltungsfachhochschulen. Diese wird im Bereich "mit Hochschulausbildung" gezählt.

Quelle: Statistisches Bundesamt (Destatis) (2018): Tabelle 21111-0005 "Schüler: Bundesländer, Schuljahr, Geschlecht, Jahrgangsstufe, Schulart", abrufbar unter: <https://www-genesis.destatis.de> (Abruf 01.03.2018).

Bundeszentrale für politische Bildung, www.bpb.de, und Wissenschaftszentrum Berlin für Sozialforschung, www.wzb.eu, 2018.
Infografik: www.infografiker.com

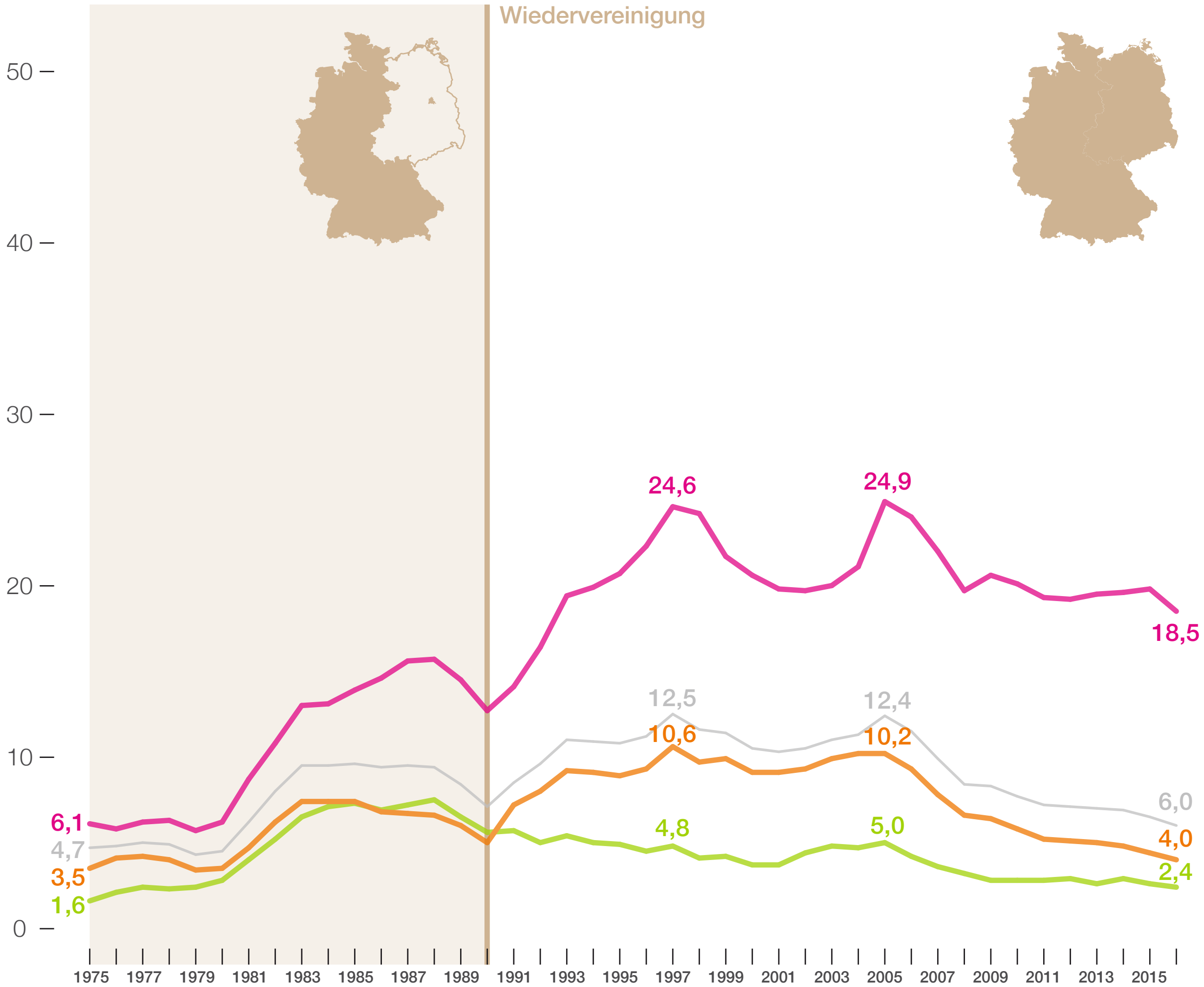
Wie stark schützen die Bildungsabschlüsse vor Arbeitslosigkeit? (1975-2016)

Qualifikationsspezifische Arbeitslosenquote nach Geschlecht, Deutschland insgesamt



— Arbeitslosenquote gesamt — ohne Ausbildung — mit beruflicher Ausbildung — mit Hochschulausbildung

□ Gesamt
□ Männer
■ Frauen



Hinweise:
Die qualifikationsspezifische Arbeitslosenquote erfasst Arbeitslose in Prozent aller zivilen Erwerbspersonen gleicher Qualifikation (ohne Auszubildende).

Die Kategorie "Mit beruflicher Ausbildung" beinhaltet betriebliche Berufsausbildung und Berufsfachschulausbildung sowie Fort- und Weiterbildung an Fach-, Techniker- und Meisterschulen, jedoch nicht die Ausbildung an Verwaltungsfachhochschulen. Diese wird im Bereich "mit Hochschulausbildung" gezählt.

Quelle: Statistisches Bundesamt (Destatis) (2018): Tabelle 21111-0005 "Schüler: Bundesländer, Schuljahr, Geschlecht, Jahrgangsstufe, Schulart", abrufbar unter: <https://www-genesis.destatis.de> (Abruf 01.03.2018).

Bundeszentrale für politische Bildung, www.bpb.de, und Wissenschaftszentrum Berlin für Sozialforschung, www.wzb.eu, 2018.
Infografik: www.infografiker.com