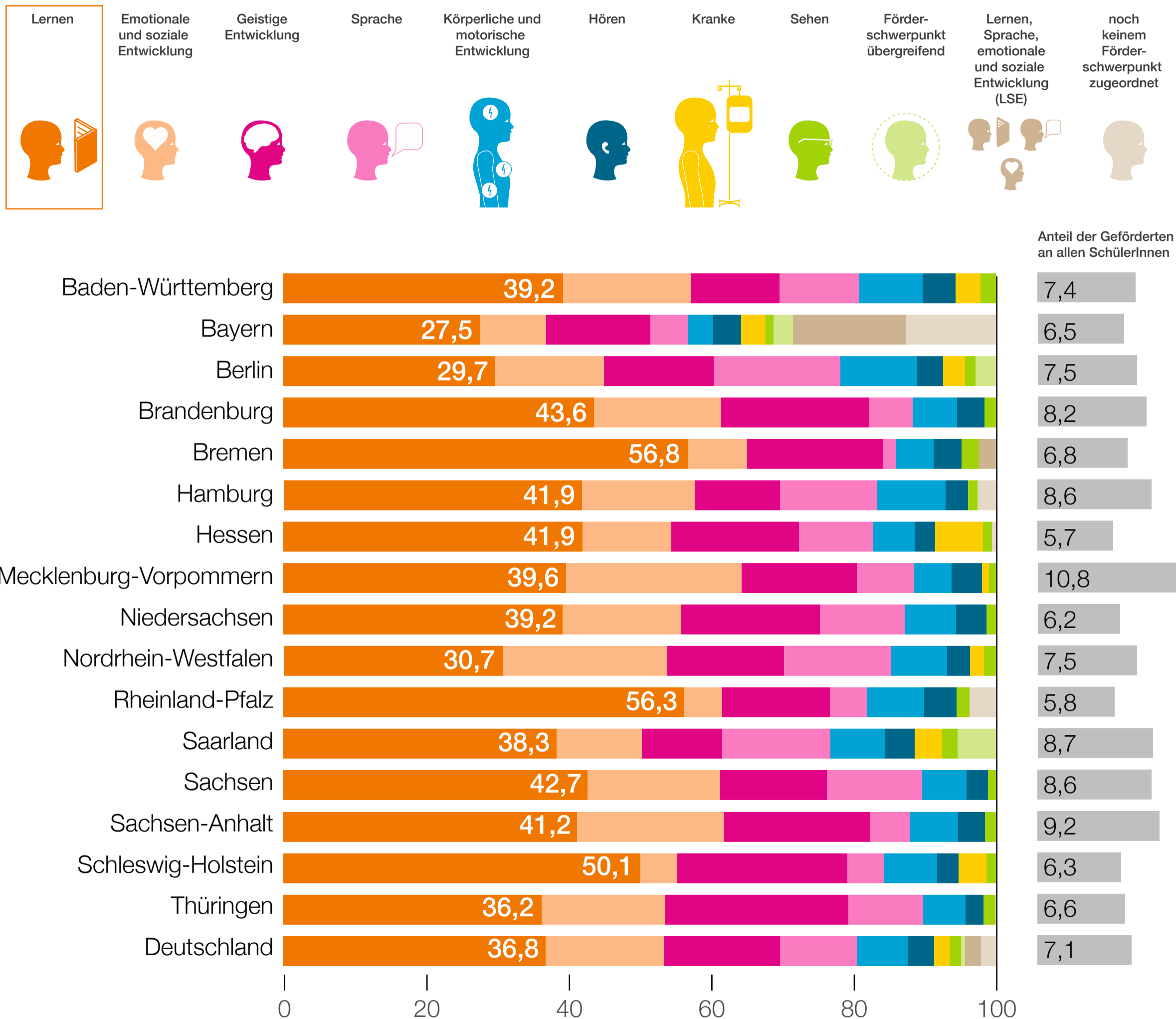


Was heißt hier eigentlich sonderpädagogischer Förderbedarf? (2015/16)

Verteilung der Schülerinnen und Schüler mit sonderpädagogischem Förderbedarf auf die Förderschwerpunkte, nach Bundesland (in Prozent)

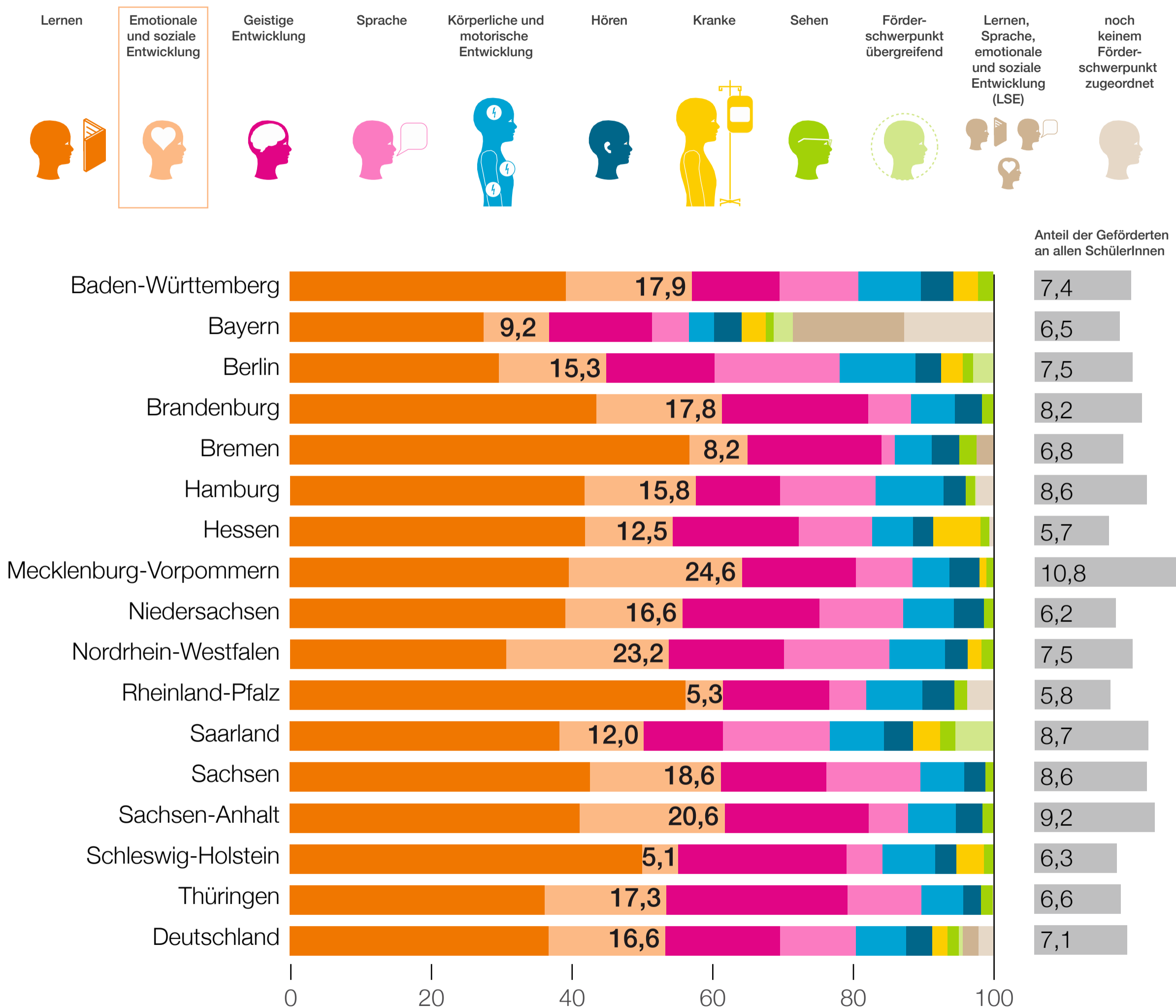


Quelle: Lange, Valerie (2017): Tab.3 Verteilung der Schüler_innen mit sonderpädagogischem Förderbedarf auf die unterschiedlichen Förderschwerpunkte im Schuljahr 2015/2016. In: Inklusive Bildung in Deutschland. Ländervergleich. Berlin: Friedrich-Ebert-Stiftung, S.67ff.

Hinweis: Der Zuschnitt der Förderschwerpunkte unterscheidet sich zum Teil zwischen den Bundesländern. Förderschwerpunkte, denen in der Grafik kein Balken zugeordnet ist, bestehen im entsprechenden Bundesland nicht.

Was heißt hier eigentlich sonderpädagogischer Förderbedarf? (2015/16)

Verteilung der Schülerinnen und Schüler mit sonderpädagogischem Förderbedarf auf die Förderschwerpunkte, nach Bundesland (in Prozent)

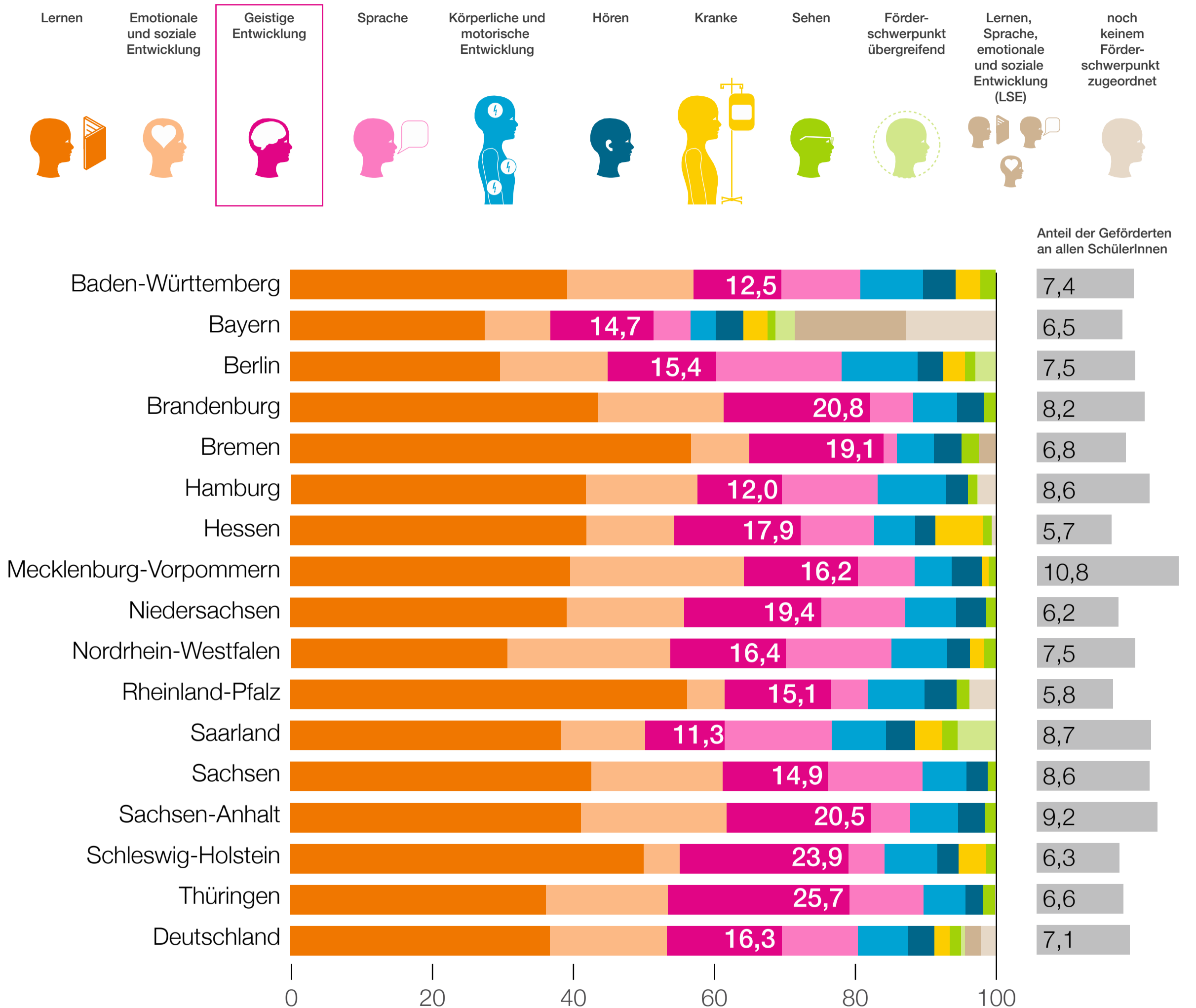


Quelle: Lange, Valerie (2017): Tab.3 Verteilung der Schüler_innen mit sonderpädagogischem Förderbedarf auf die unterschiedlichen Förderschwerpunkte im Schuljahr 2015/2016. In: Inklusive Bildung in Deutschland. Ländervergleich. Berlin: Friedrich-Ebert-Stiftung, S.67ff.

Hinweis: Der Zuschnitt der Förderschwerpunkte unterscheidet sich zum Teil zwischen den Bundesländern. Förderschwerpunkte, denen in der Grafik kein Balken zugeordnet ist, bestehen im entsprechenden Bundesland nicht.

Was heißt hier eigentlich sonderpädagogischer Förderbedarf? (2015/16)

Verteilung der Schülerinnen und Schüler mit sonderpädagogischem Förderbedarf auf die Förderschwerpunkte, nach Bundesland (in Prozent)

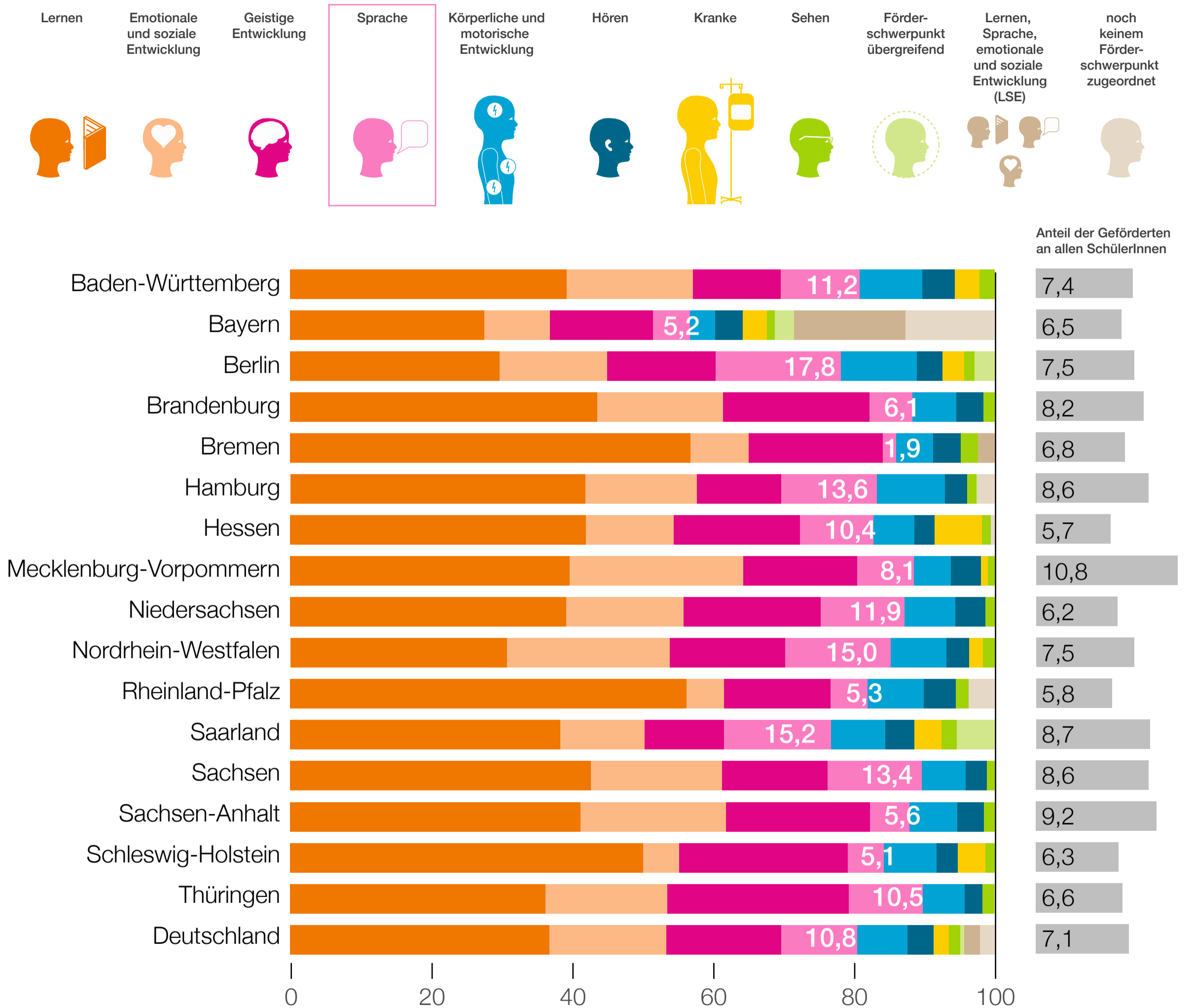


Quelle: Lange, Valerie (2017): Tab.3 Verteilung der Schüler_innen mit sonderpädagogischem Förderbedarf auf die unterschiedlichen Förderschwerpunkte im Schuljahr 2015/2016. In: Inklusive Bildung in Deutschland. Ländervergleich. Berlin: Friedrich-Ebert-Stiftung, S.67ff.

Hinweis: Der Zuschnitt der Förderschwerpunkte unterscheidet sich zum Teil zwischen den Bundesländern. Förderschwerpunkte, denen in der Grafik kein Balken zugeordnet ist, bestehen im entsprechenden Bundesland nicht.

Was heißt hier eigentlich sonderpädagogischer Förderbedarf? (2015/16)

Verteilung der Schülerinnen und Schüler mit sonderpädagogischem Förderbedarf auf die Förderschwerpunkte, nach Bundesland (in Prozent)

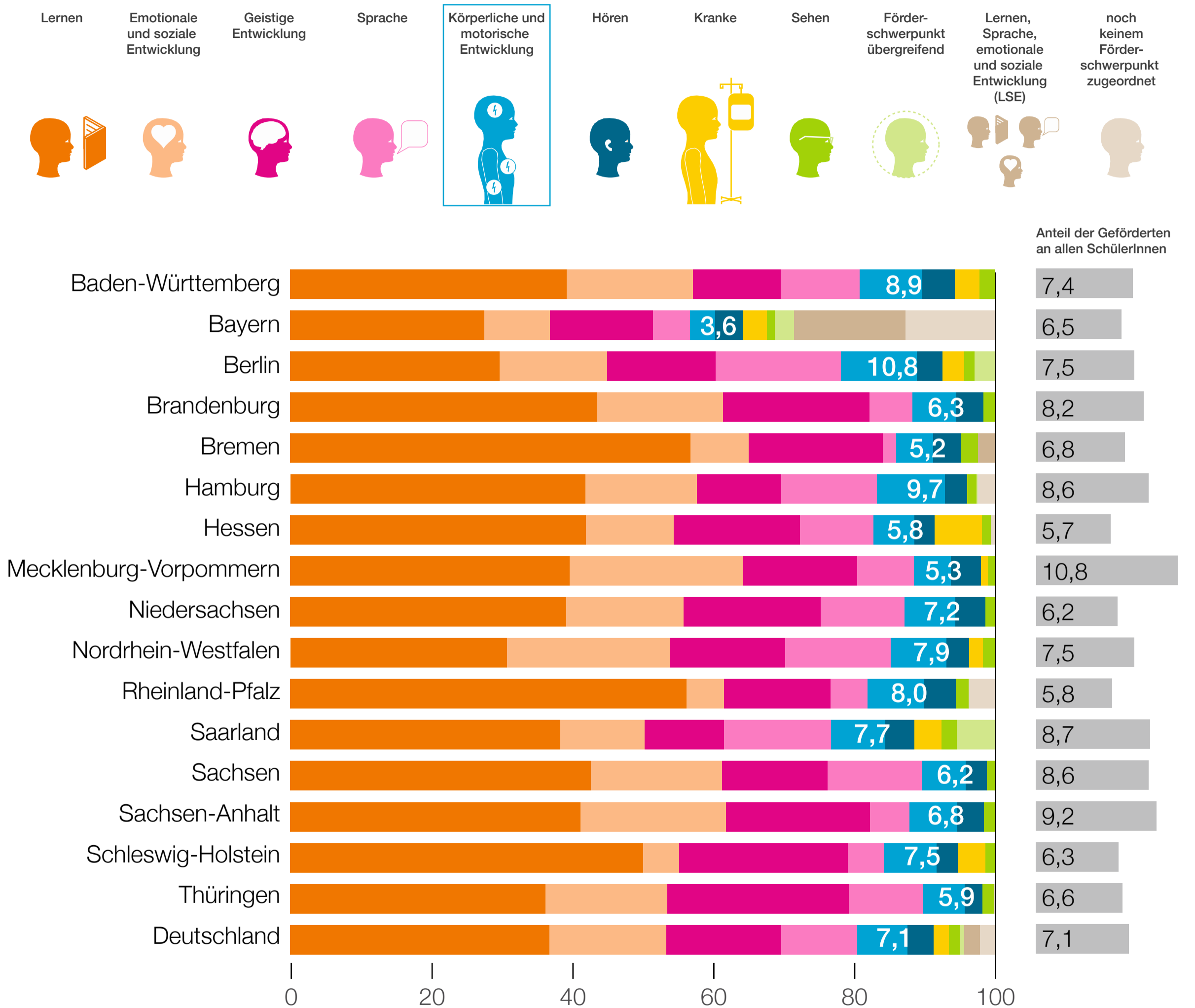


Quelle: Lange, Valerie (2017): Tab.3 Verteilung der Schüler_innen mit sonderpädagogischem Förderbedarf auf die unterschiedlichen Förderschwerpunkte im Schuljahr 2015/2016. In: Inklusive Bildung in Deutschland. Ländervergleich. Berlin: Friedrich-Ebert-Stiftung, S.67ff.

Hinweis: Der Zuschnitt der Förderschwerpunkte unterscheidet sich zum Teil zwischen den Bundesländern. Förderschwerpunkte, denen in der Grafik kein Balken zugeordnet ist, bestehen im entsprechenden Bundesland nicht.

Was heißt hier eigentlich sonderpädagogischer Förderbedarf? (2015/16)

Verteilung der Schülerinnen und Schüler mit sonderpädagogischem Förderbedarf auf die Förderschwerpunkte, nach Bundesland (in Prozent)

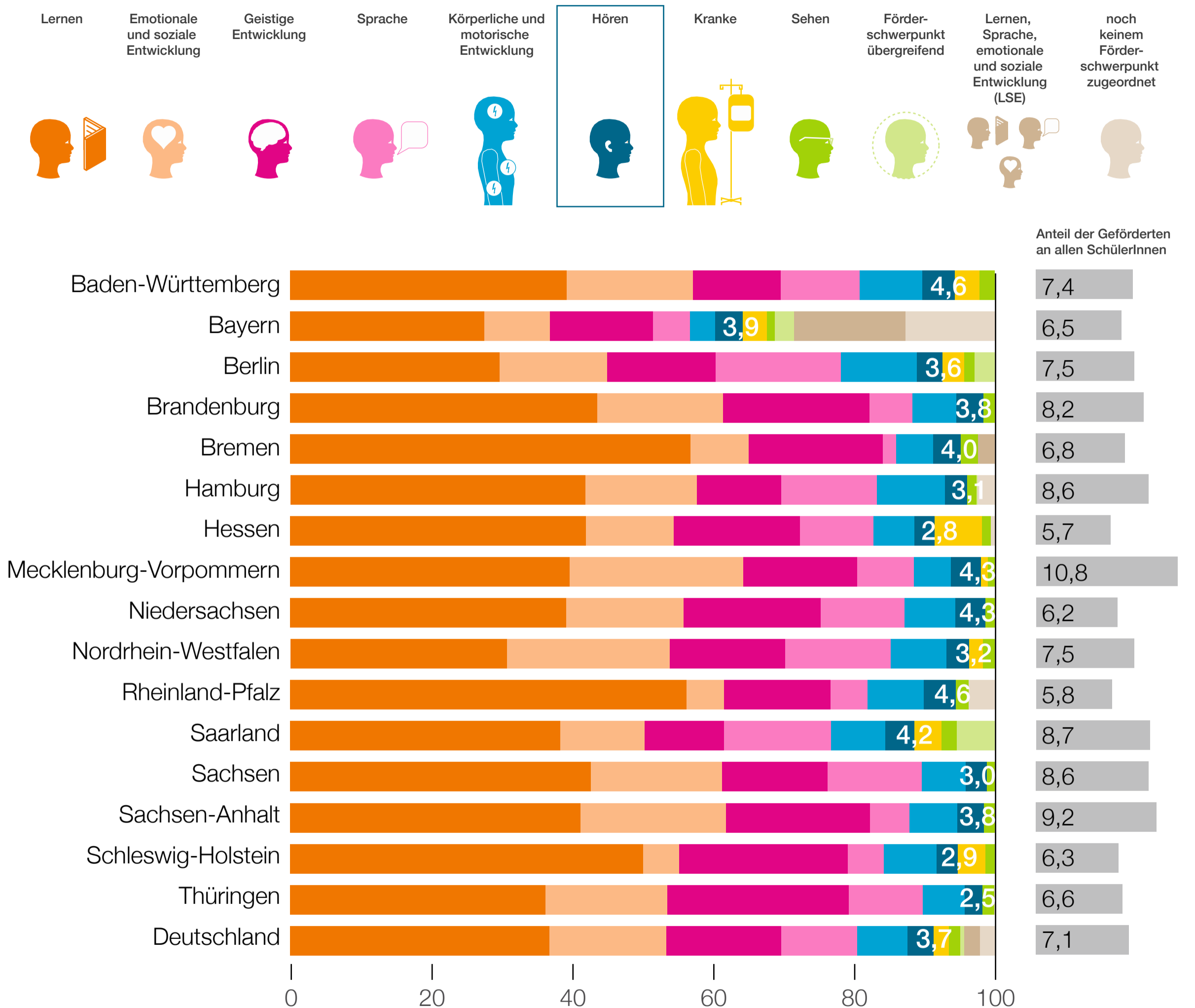


Quelle: Lange, Valerie (2017): Tab.3 Verteilung der Schüler_innen mit sonderpädagogischem Förderbedarf auf die unterschiedlichen Förderschwerpunkte im Schuljahr 2015/2016. In: Inklusive Bildung in Deutschland. Ländervergleich. Berlin: Friedrich-Ebert-Stiftung, S.67ff.

Hinweis: Der Zuschnitt der Förderschwerpunkte unterscheidet sich zum Teil zwischen den Bundesländern. Förderschwerpunkte, denen in der Grafik kein Balken zugeordnet ist, bestehen im entsprechenden Bundesland nicht.

Was heißt hier eigentlich sonderpädagogischer Förderbedarf? (2015/16)

Verteilung der Schülerinnen und Schüler mit sonderpädagogischem Förderbedarf auf die Förderschwerpunkte, nach Bundesland (in Prozent)

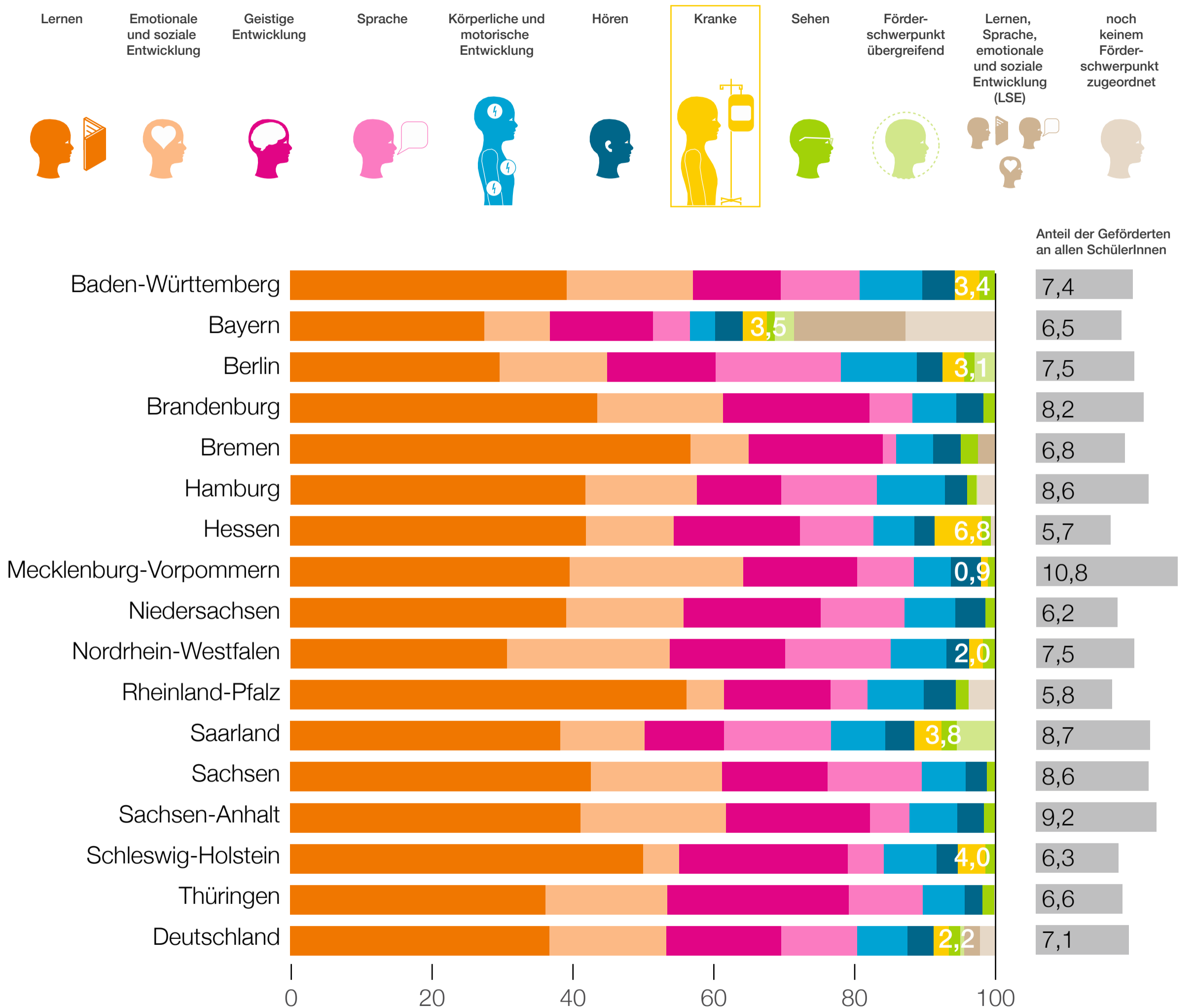


Quelle: Lange, Valerie (2017): Tab.3 Verteilung der Schüler_innen mit sonderpädagogischem Förderbedarf auf die unterschiedlichen Förderschwerpunkte im Schuljahr 2015/2016. In: Inklusive Bildung in Deutschland. Ländervergleich. Berlin: Friedrich-Ebert-Stiftung, S.67ff.

Hinweis: Der Zuschnitt der Förderschwerpunkte unterscheidet sich zum Teil zwischen den Bundesländern. Förderschwerpunkte, denen in der Grafik kein Balken zugeordnet ist, bestehen im entsprechenden Bundesland nicht.

Was heißt hier eigentlich sonderpädagogischer Förderbedarf? (2015/16)

Verteilung der Schülerinnen und Schüler mit sonderpädagogischem Förderbedarf auf die Förderschwerpunkte, nach Bundesland (in Prozent)

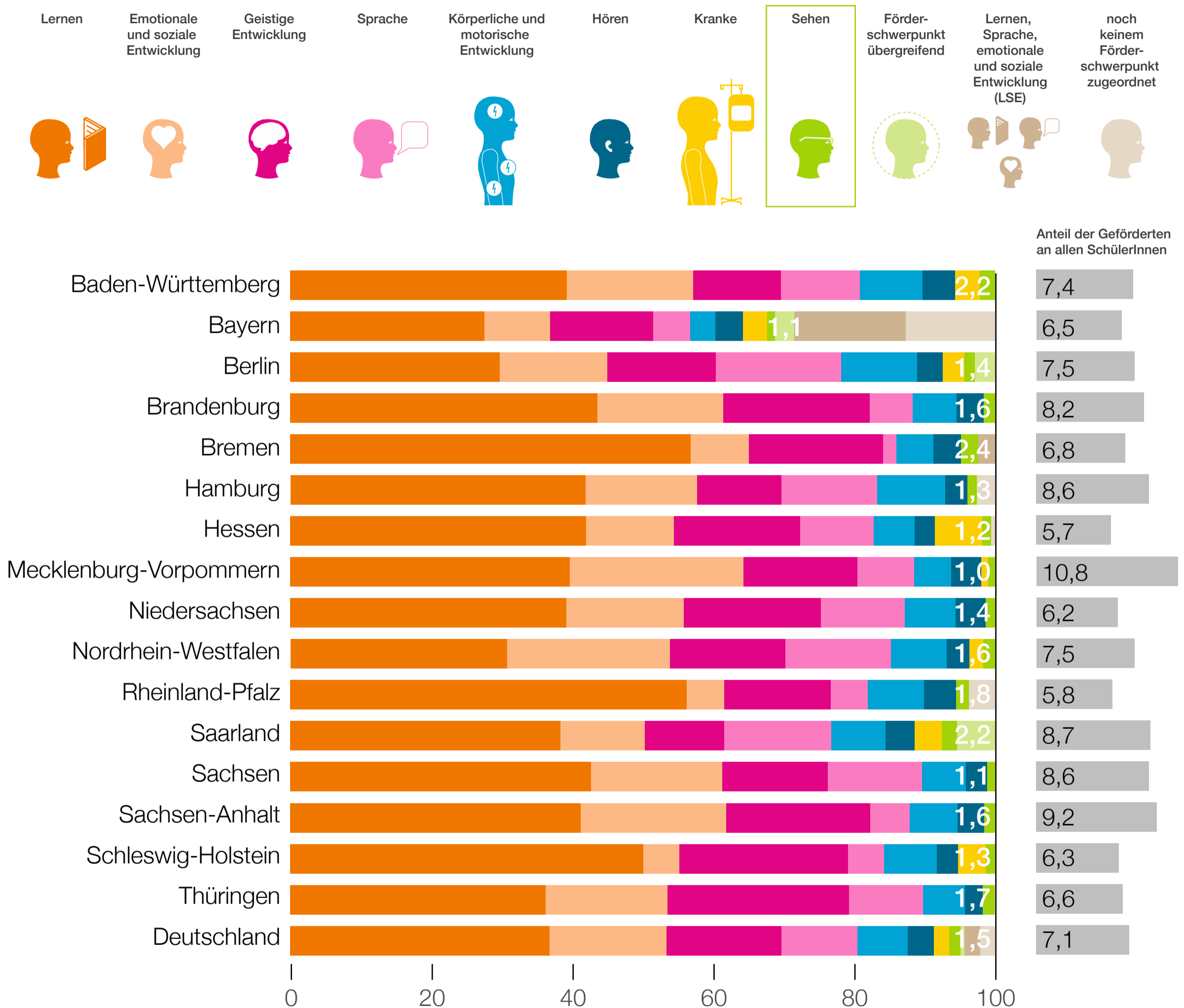


Quelle: Lange, Valerie (2017): Tab.3 Verteilung der Schüler_innen mit sonderpädagogischem Förderbedarf auf die unterschiedlichen Förderschwerpunkte im Schuljahr 2015/2016. In: Inklusive Bildung in Deutschland. Ländervergleich. Berlin: Friedrich-Ebert-Stiftung, S.67ff.

Hinweis: Der Zuschnitt der Förderschwerpunkte unterscheidet sich zum Teil zwischen den Bundesländern. Förderschwerpunkte, denen in der Grafik kein Balken zugeordnet ist, bestehen im entsprechenden Bundesland nicht.

Was heißt hier eigentlich sonderpädagogischer Förderbedarf? (2015/16)

Verteilung der Schülerinnen und Schüler mit sonderpädagogischem Förderbedarf auf die Förderschwerpunkte, nach Bundesland (in Prozent)

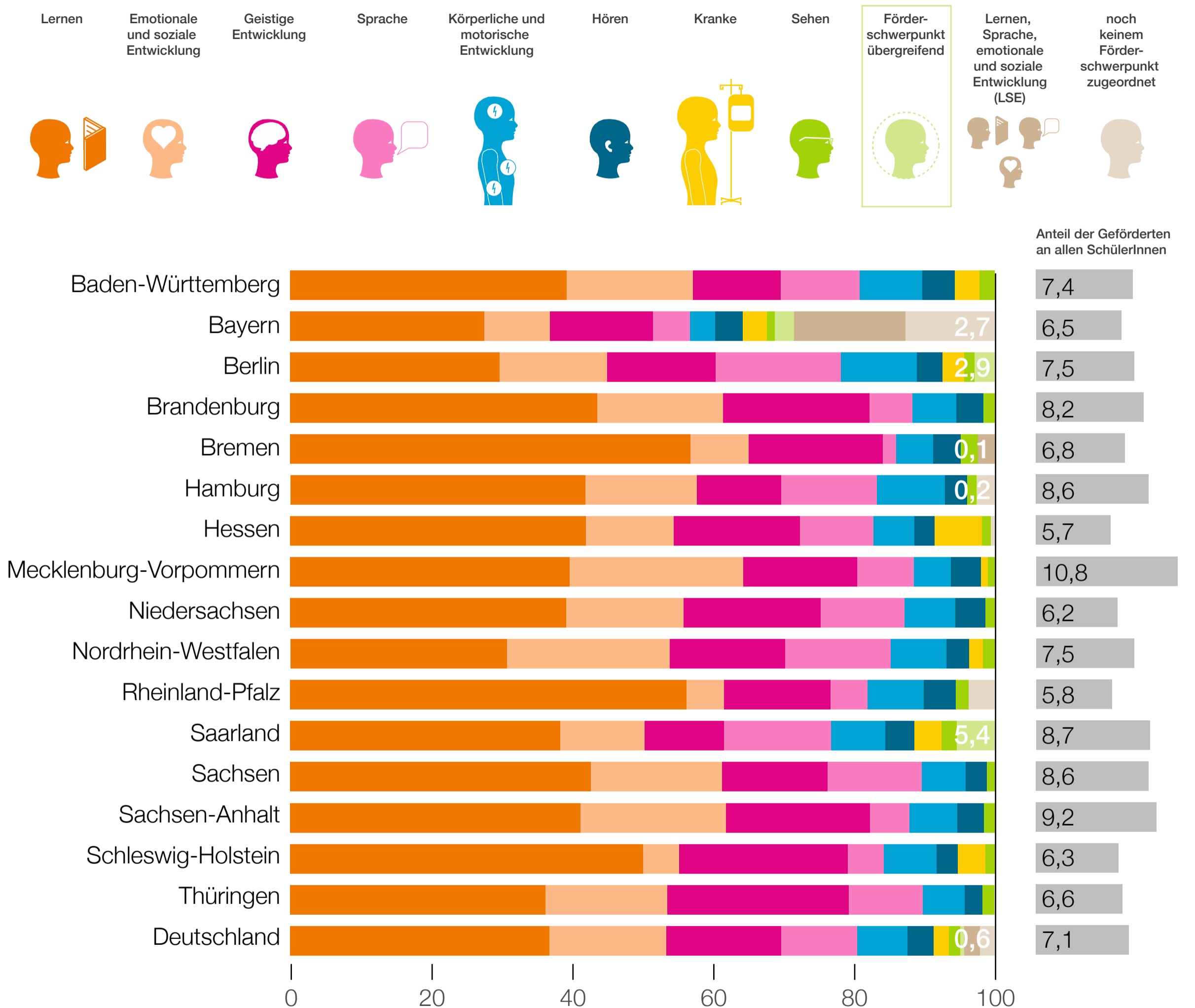


Quelle: Lange, Valerie (2017): Tab.3 Verteilung der Schüler_innen mit sonderpädagogischem Förderbedarf auf die unterschiedlichen Förderschwerpunkte im Schuljahr 2015/2016. In: Inklusive Bildung in Deutschland. Ländervergleich. Berlin: Friedrich-Ebert-Stiftung, S.67ff.

Hinweis: Der Zuschnitt der Förderschwerpunkte unterscheidet sich zum Teil zwischen den Bundesländern. Förderschwerpunkte, denen in der Grafik kein Balken zugeordnet ist, bestehen im entsprechenden Bundesland nicht.

Was heißt hier eigentlich sonderpädagogischer Förderbedarf? (2015/16)

Verteilung der Schülerinnen und Schüler mit sonderpädagogischem Förderbedarf auf die Förderschwerpunkte, nach Bundesland (in Prozent)

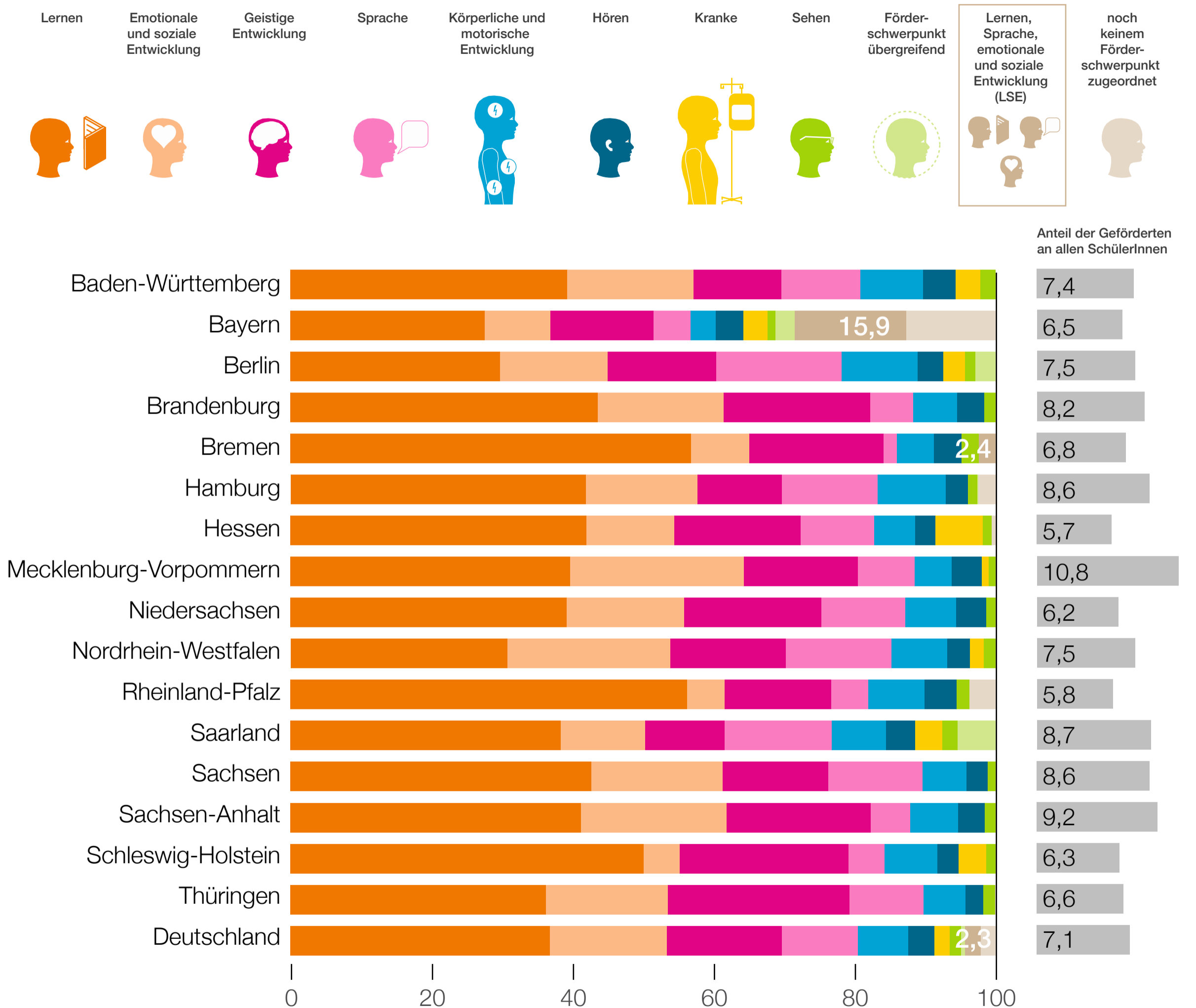


Quelle: Lange, Valerie (2017): Tab.3 Verteilung der Schüler_innen mit sonderpädagogischem Förderbedarf auf die unterschiedlichen Förderschwerpunkte im Schuljahr 2015/2016. In: Inklusive Bildung in Deutschland. Ländervergleich. Berlin: Friedrich-Ebert-Stiftung, S.67ff.

Hinweis: Der Zuschnitt der Förderschwerpunkte unterscheidet sich zum Teil zwischen den Bundesländern. Förderschwerpunkte, denen in der Grafik kein Balken zugeordnet ist, bestehen im entsprechenden Bundesland nicht.

Was heißt hier eigentlich sonderpädagogischer Förderbedarf? (2015/16)

Verteilung der Schülerinnen und Schüler mit sonderpädagogischem Förderbedarf auf die Förderschwerpunkte, nach Bundesland (in Prozent)

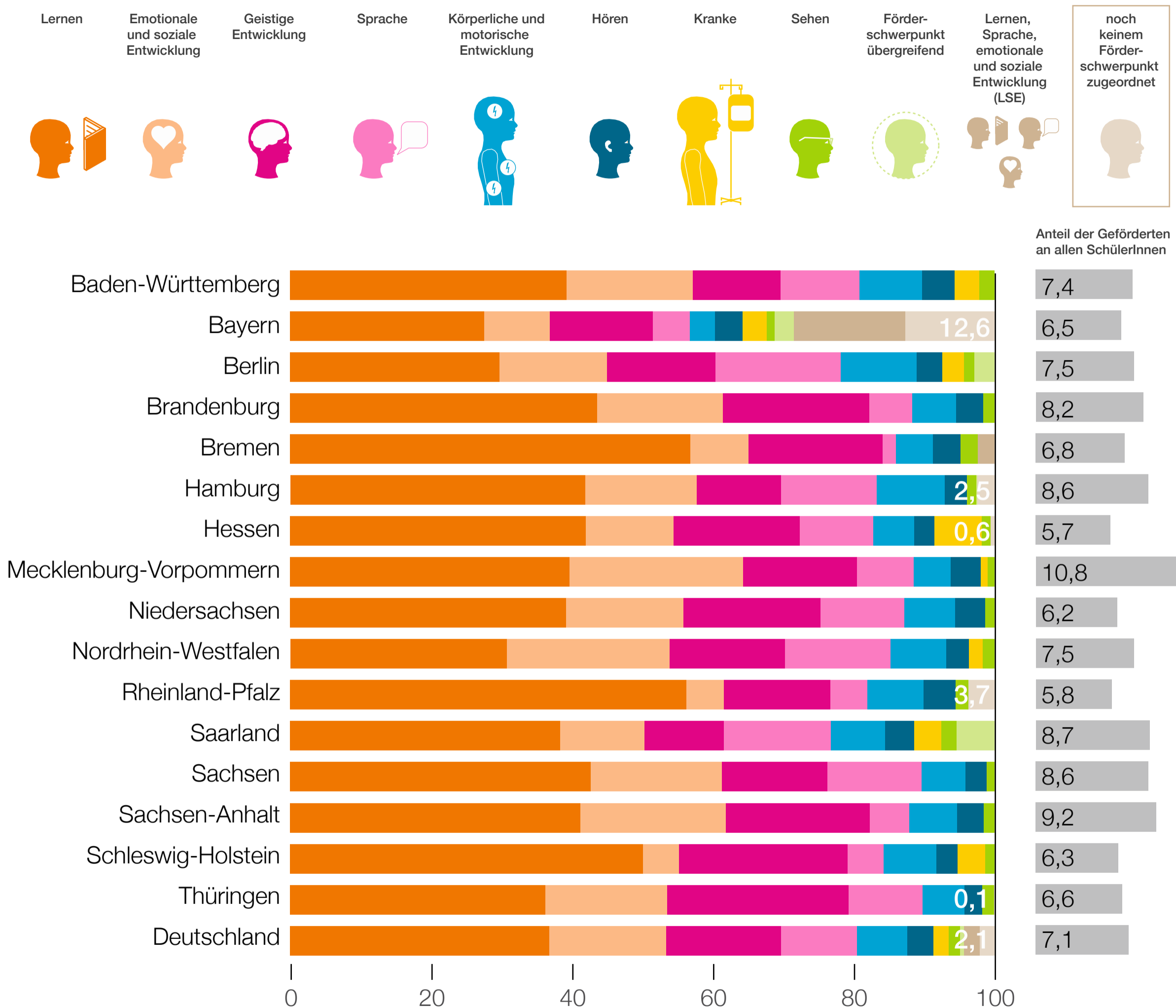


Quelle: Lange, Valerie (2017): Tab.3 Verteilung der Schüler_innen mit sonderpädagogischem Förderbedarf auf die unterschiedlichen Förderschwerpunkte im Schuljahr 2015/2016. In: Inklusive Bildung in Deutschland. Ländervergleich. Berlin: Friedrich-Ebert-Stiftung, S.67ff.

Hinweis: Der Zuschnitt der Förderschwerpunkte unterscheidet sich zum Teil zwischen den Bundesländern. Förderschwerpunkte, denen in der Grafik kein Balken zugeordnet ist, bestehen im entsprechenden Bundesland nicht.

Was heißt hier eigentlich sonderpädagogischer Förderbedarf? (2015/16)

Verteilung der Schülerinnen und Schüler mit sonderpädagogischem Förderbedarf auf die Förderschwerpunkte, nach Bundesland (in Prozent)



Quelle: Lange, Valerie (2017): Tab.3 Verteilung der Schüler_innen mit sonderpädagogischem Förderbedarf auf die unterschiedlichen Förderschwerpunkte im Schuljahr 2015/2016. In: Inklusive Bildung in Deutschland. Ländervergleich. Berlin: Friedrich-Ebert-Stiftung, S.67ff.

Hinweis: Der Zuschnitt der Förderschwerpunkte unterscheidet sich zum Teil zwischen den Bundesländern. Förderschwerpunkte, denen in der Grafik kein Balken zugeordnet ist, bestehen im entsprechenden Bundesland nicht.