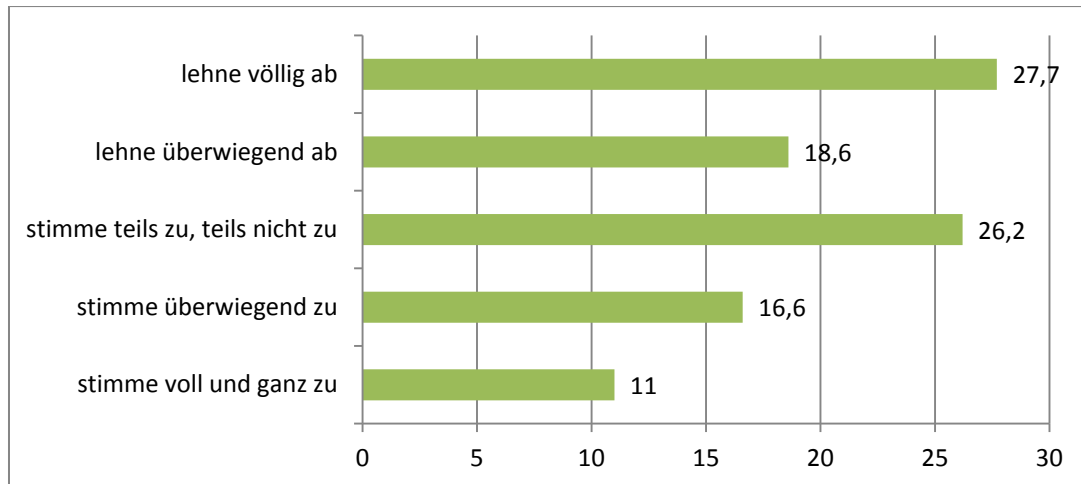


## M 01.07 Vergleichsdaten "Antisemitismus"

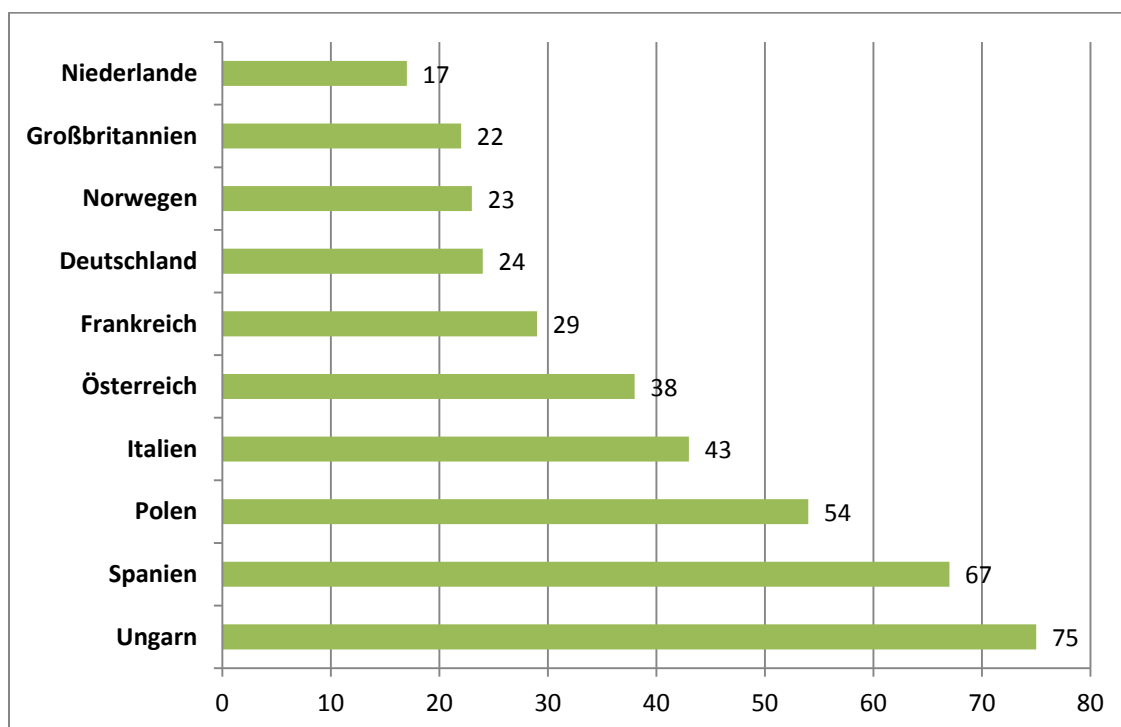
### A "Die Juden haben zu viel Kontrolle und Einfluss an der Wallstreet" (Angaben in Prozent)



Eigene Grafik nach den Daten der Studie "Die Mitte im Umbruch"

Quelle: Oliver Decker, Johannes Kiess, Elmar Brähler: DIE MITTE IM UMBRUCH - Rechtsextreme Einstellungen in Deutschland 2012, hrsg. für die Friedrich-Ebert-Stiftung von Dr. Ralf Melzer, Bonn: Dietz 2012. Als PDF online abgerufen unter: [http://www.fes-gegen-rechtsextremismus.de/pdf\\_12/mitte-im-umbruch\\_www.pdf](http://www.fes-gegen-rechtsextremismus.de/pdf_12/mitte-im-umbruch_www.pdf), S. 78.

### B "Die Juden haben zu viel Einfluss auf den internationalen Finanzmärkten" ("vermutlich richtig/wahr", Angaben in Prozent)



Quelle: Anti-Defamation League: Attitudes Toward Jews In Ten European Countries, March 2012, prepared by: First International Resources, LLC. Als PDF online abgerufen unter: [http://www.adl.org/assets/pdf/israel-international/adl\\_anti-semitism\\_presentation\\_february\\_2012.pdf](http://www.adl.org/assets/pdf/israel-international/adl_anti-semitism_presentation_february_2012.pdf), S. 7.

### Arbeitsaufträge:

1. Schau dir das Diagramm A gut an und beschreibe, was du ablesen kannst. Wie viele der Befragten (in %) stimmen der Aussage zu, wie viele (in %) lehnen die Aussage ab und wie viele (in %) sind indifferent/unentschieden?
2. Vergleiche das Ergebnis mit dem Ergebnis aus der eigenen Befragung: Ist die Einstellung zu dieser Aussage in eurer Klasse dem Ergebnis aus der Studie ähnlich oder gibt es Unterschiede?
3. Schau dir das Diagramm B gut an. Vergleiche den Zustimmungswert Deutschlands mit dem der anderen Länder. Wie beurteilst du das Ergebnis Deutschlands?
4. Deute die Ergebnisse deiner Analyse.